

An abstract painting featuring vibrant, textured brushstrokes in shades of green, blue, purple, and yellow. The composition is dynamic and layered, with various colors and textures overlapping to create a sense of depth and movement. The background is a mix of these colors, with some areas showing more pronounced textures like fine lines and ridges.

LEHMANN MAUPIN

Frieze Seoul
Booth C11
September 4 - 7, 2024
COEX

프리즈 서울
부스 C11
2024년 9월 4일 - 7일
코엑스

NEW YORK SEOUL LONDON

lehmannmaupin.com

FRIEZE SEOUL

Booth C11

September 4 – 7, 2024

COEX

513 Yeongdong-daero, Gangnam-gu, 06164, Seoul

Lehmann Maupin returns to Frieze Seoul with a presentation that foregrounds the gallery's artists from Korea, including **Kim Yun Shin**, **Lee Bul**, **Do Ho Suh**, and **Sung Neung Kyung**. Together, this intergenerational group of artists reflect a thriving and deeply rooted artistic environment in Seoul and international recognition beyond—each of these artists are celebrating a major milestone this year, from Kim's participation in the Venice Biennale, to Lee's new site-specific commission at The Metropolitan Museum of Art in New York, to Sung's first solo exhibition in New York opening at Lehmann Maupin this October, and Do Ho Suh's upcoming solo exhibition at the Tate Modern in London in 2025.

Concurrent to the fair, Lehmann Maupin artists have major exhibitions around the city. On view through November 3, 2024, Art Sonje Center will present the exhibition *Do Ho Suh: Speculations*, which will present an overview of the artist's eponymous and ongoing series. In *Speculations*, the artist uses diverse storytelling approaches to share new possibilities for engaging with the emotional and physical complexities of life. In nearby Daejeon, **Kim Yun Shin's** solo exhibition *Kim Yun Shin: Letters from Argentina*, which features works from Paris, Argentina, and Korea, is on view at Lee Ungno Museum until September 22nd. Also at the ARKO Art Center in Seoul, Kim is included in the group exhibition *2024 ARKO Selection: ZIP*, which showcases a group of sixteen formative woman sculptors. The exhibition is open through September 8th. At Lehmann Maupin Seoul, an exhibition of new work by New York-based artist **Nari Ward** is on view through October 19, 2024. Titled *ongoing*, the exhibition features copper panel works, sculpture, and wall-based installations that address aspects of healing and care that shape local communities—specifically in Harlem, the artist's longtime neighborhood in New York.

To view additional images and information about the artworks please [click here](#).

프리즈 서울

부스 C11

2024년 9월 4일 - 7일

코엑스

서울시 강남구 영동대로 513 06164

리만머핀은 김윤신, 이불, 서도호, 성능경 등 갤러리의 한국 작가들을 조명하는 프레젠테이션으로 프리즈 서울에 참여한다. 김윤신의 베니스 비엔날레 참가, 이불의 뉴욕 메트로폴리탄 미술관 파사드 커미션, 올해 10월 리만머핀에서 열리는 성능경의 뉴욕 첫 개인전, 2025년 런던 테이트 모던 서도호 개인전 등 세대를 아우르는 한국 작가들의 활약과 이들에 대한 국제적인 관심은 서울의 뿌리 깊은 예술적 토대를 보여준다.

프리즈 서울과 동시에 리만머핀 작가들의 전시가 세계 각 주요 도시에서 열리고 있다. 소격동 아트선재센터에서 2024년 11월 3일까지 서도호의 개인전 《서도호:스페큘레이션》가 진행 중이다. 이번 전시를 통해 작가는 다양한 스토리텔링 방식을 통해 삶의 정서적 및 신체적 복잡성에 대한 새로운 가능성을 이야기한다. 한편, 대전 이응노미술관에서 진행 중인 김윤신의 개인전 《김윤신: 아르헨티나에서 온 편지》에서는 프랑스 파리, 아르헨티나, 그리고 한국에서 제작한 작품들을 9월 22일까지 감상할 수 있다. 그리고 서울 아르코미술관에서는 김윤신 작가의 그룹전 《ZIP》이 열리고 있다. 16명의 여성 조각가들의 작품을 선보이는 전시로 9월 8일까지 진행된다. 한남동 리만머핀 서울에서는 뉴욕에서 활동하는 나리 워드의 신작으로 이루어진 개인전 《ongoing》이 10월 19일까지 개최된다. 본 전시는 동판 패널, 조각, 벽면 설치 작품 등으로 구성되어 있으며, 작가의 오랜 거주지인 뉴욕 할렘을 중심으로 지역 사회를 형성하는 치유와 돌봄에 대한 탐구를 다루고 있다.

작품에 대한 추가 이미지와 정보를 보려면 [여기](#)를 클릭하세요.

KIM YUN SHIN

At the fair, a focused selection of contemporary paintings (from 2011) and a selection of sculptures in wood and bronze by Kim Yun Shin will anchor the presentation. Kim's sculptural practice engages with the fundamental qualities of materials and nature, navigating themes of confrontation, introspection, and coexistence. Historically, Kim's sculptures use solid wood as their primary medium and are deeply rooted in traditional Korean hanok architecture, which uses a distinctive technique that joins wooden blocks without nails. Her more recent painted sculptures, cast in bronze, function as an expression of the artist's spiritual energy. Her paintings are marked by distinctive surface fragmentation; across her compositions, large sections gradually divide into smaller shapes. The resulting artworks evoke a primordial energy, at once expansive and concise, concentrated and diffused. Concurrent to the fair, Kim's work is on view in *Foreigners Everywhere*, the 60th International Art Exhibition of La Biennale di Venezia.

이번 프리즈 서울 리만머핀 부스에서는 김윤신의 2011년도 회화 작품과 나무 및 브론즈로 제작된 조각 작품이 중심을 이룬다. 김윤신의 조각 작업은 재료와 자연의 근본적인 특성을 다루며 대립, 성찰, 공존이라는 주제를 탐구한다. 작가는 오랫동안 원목을 주요 재료로 사용해왔으며, 못이 아닌 나무 블록으로 결합하는 독특한 기법을 사용하는 한국 전통 한옥 건축에 깊이 뿌리를 두고 있다. 최근 작가가 시작한 브론즈 채색 조각은 작가의 정신적 에너지를 표현한다. 그녀의 회화는 표면 파편화가 독특한 특징이며, 작품 전체에서 큰 부분이 점차 작은 모양으로 나누어진다. 이는 광활하면서도 간결하고, 집중적이면서도 확산된 원초적인 에너지를 불러일으킨다. 현재 제60회 베네치아 비엔날레 '이방인은 어디에나 있다'에서도 김윤신의 조각이 전시되고 있다.



KIM YUN SHIN



KIM YUN SHIN

Add Two Add One Divide Two Divide One 2015-20

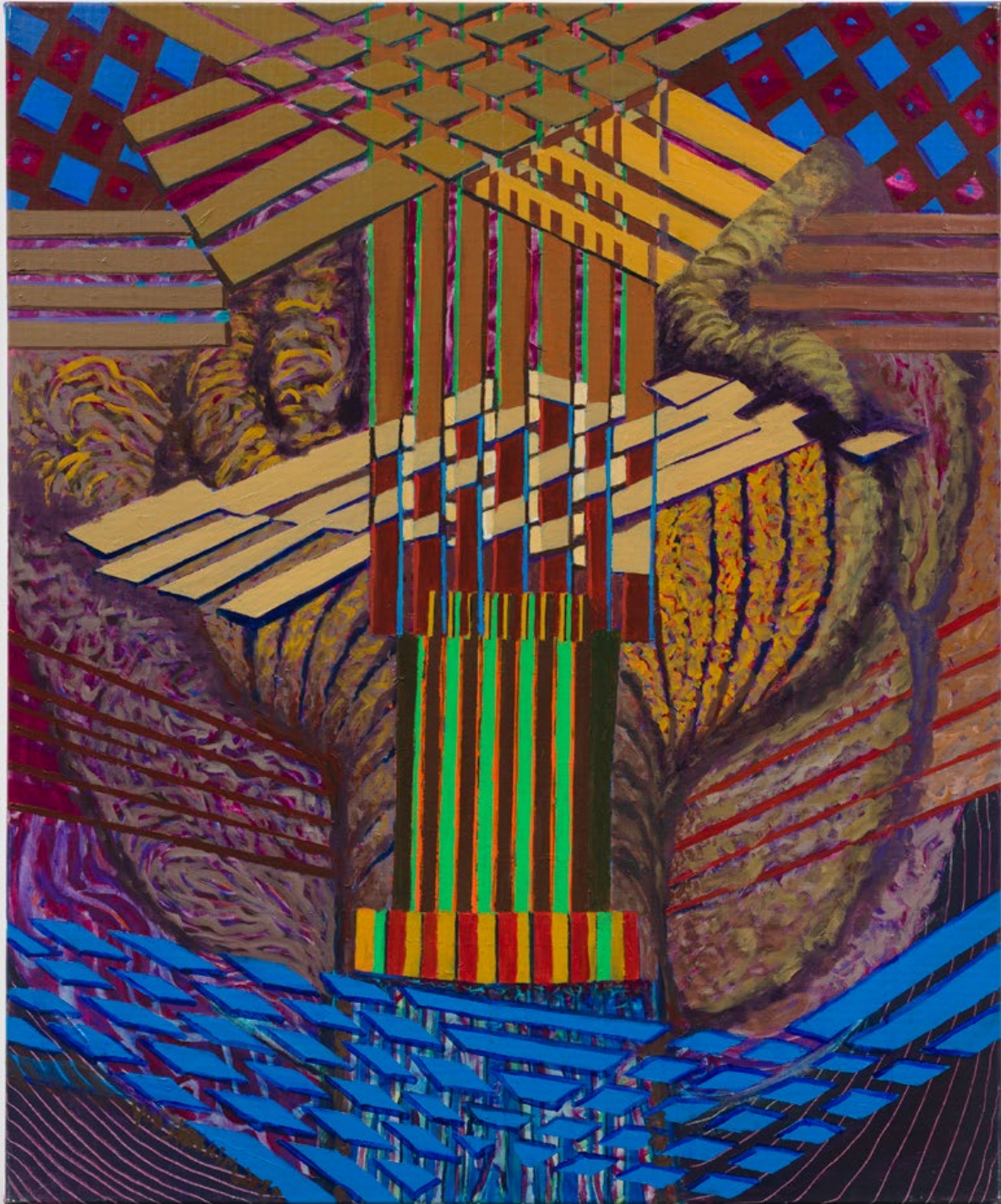
2015. Algarrobo wood

7.87 x 9.84 x 10.6 inches (20 x 25 x 27 cm)

LM37420

\$50,000 USD plus applicable VAT

ARGENTINA
YUN SHIN KIM
NOZOKI 2013



KIM YUN SHIN

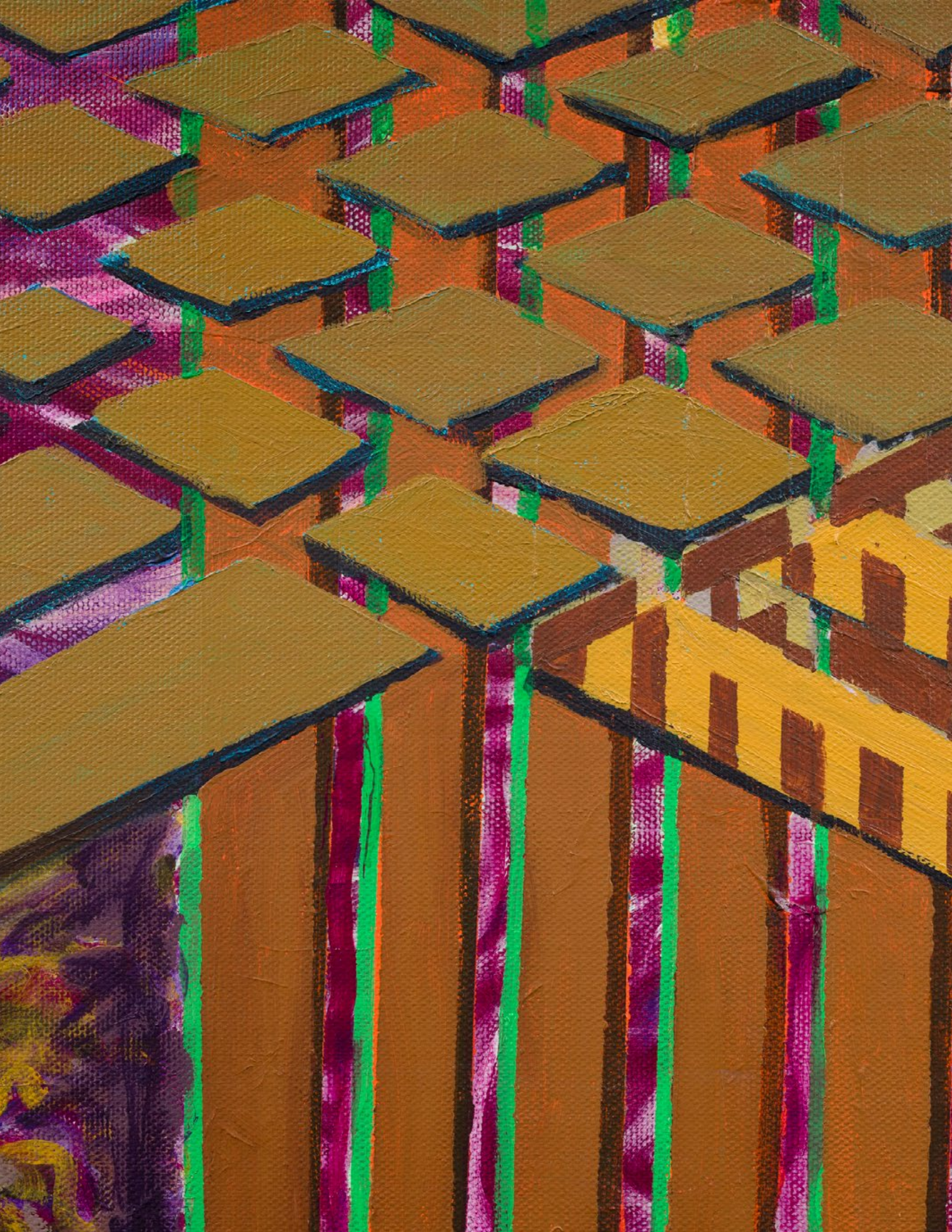
Vibration Series 2019-24

2019. Acrylic on canvas

47.25 x 39.38 inches (120 x 100 cm)

LM37206

\$70,000 USD plus applicable VAT





KIM YUN SHIN

Add Two Add One Divide Two Divide One 2015-10

2015. Algarrobo wood

11.8 x 8.66 x 9 inches (30 x 22 x 23 cm)

LM37424

\$55,000 USD plus applicable VAT





KIM YUN SHIN

Song of My Soul 2010-250

2010. Oil on canvas

47.25 x 47.25 inches (120 x 120 cm)

LM37210

\$80,000 USD plus applicable VAT





KIM YUN SHIN

Song of My Soul 2011-81

2011. Oil on canvas

31.5 x 31.5 inches (80 x 80 cm)

LM37465

\$55,000 USD plus applicable VAT





KIM YUN SHIN

Add Two Add One Divide Two Divide One 2019-22

2019. Acrylic on Algarrobo wood

21.65 x 12.59 x 11.8 inches (55 x 32 x 30 cm)

LM37427

\$65,000 USD plus applicable VAT





KIM YUN SHIN

Song of My Soul 2011-75

2011. Oil on canvas

31.5 x 31.5 inches (80 x 80 cm)

LM37464

\$55,000 USD plus applicable VAT



SUNG NEUNG KYUNG

Ahead of his debut solo exhibition outside of Korea at Lehmann Maupin New York, opening October 17th, Sung Neung Kyung will present historical works from his acclaimed *Everyday English* (2009–2010) and *Venue* (1985) series at the booth. Sung's *Venue* works in particular demonstrate the artist's long-standing interest in the dynamic between language and power—here, the artist has carefully arranged close-up shots of press photographs that contain graphic symbols (like dotted lines, arrows, circles, and triangles), then added additional symbols to their surfaces with white ink. In this way, Sung critiques media censorship and suggests alternative modes of knowledge production and information sharing. Sung's presentation at Frieze Seoul comes on the heels of his inclusion in the traveling group exhibition *Only the Young: Experimental Art in Korea, 1960s—1970s*, which opened at the Guggenheim Museum in New York, NY in September 2023 and later traveled to the Hammer Museum in Los Angeles, CA in February 2024.

리만머핀 뉴욕에서 10월 17일부터 열리는 성능경의 첫 해외 개인전에 앞서 프리즈 서울에서 <그날 그날 영어 Everyday English> (2009-2010)와 <현장 Venue> (1985) 시리즈 등의 대표작을 선보인다. 특히, <현장 Venue> 시리즈는 언어와 권력 사이의 역학 관계에 대한 작가의 오랜 관심을 보여주는 연작으로, 점선, 화살표, 원, 삼각형 등 그래픽 기호가 포함된 보도사진을 클로즈업한 후 그 표면에 흰색 잉크 기호를 추가한 것이 특징이다. 이러한 방식으로 작가는 미디어 검열을 비판하고 지식 생산과 정보 공유의 대안적 방식을 제안한다. 2023년 9월 뉴욕 구겐하임 미술관에서 개최된 그룹전 《온리 더 영: 1960-1970년대 한국 실험 미술》은 2024년 2월 캘리포니아 로스앤젤레스 해머 뮤지엄 순회 전시 이후 선보이는 그의 작품을 볼 수 있다.



SUNG NEUNG KYUNG



SUNG NEUNG KYUNG

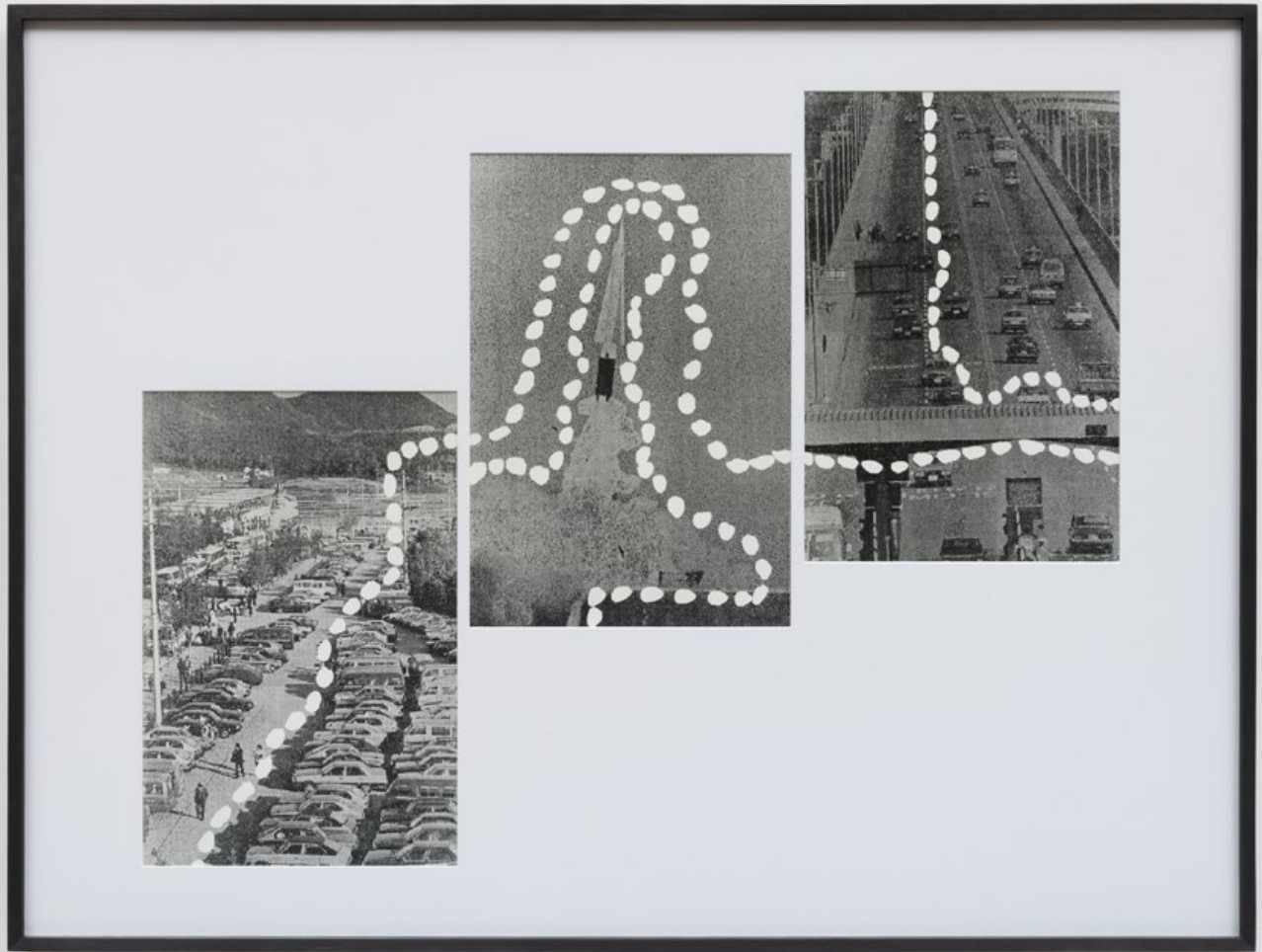
Everyday English 6-84-37

2009. Colored pencil, pen, and collage on newspaper

15.28 x 20.59 x 1.65 inches (38.8 x 52.3 x 4.2 cm)

LM36243

\$4,500 USD plus applicable VAT



SUNG NEUNG KYUNG

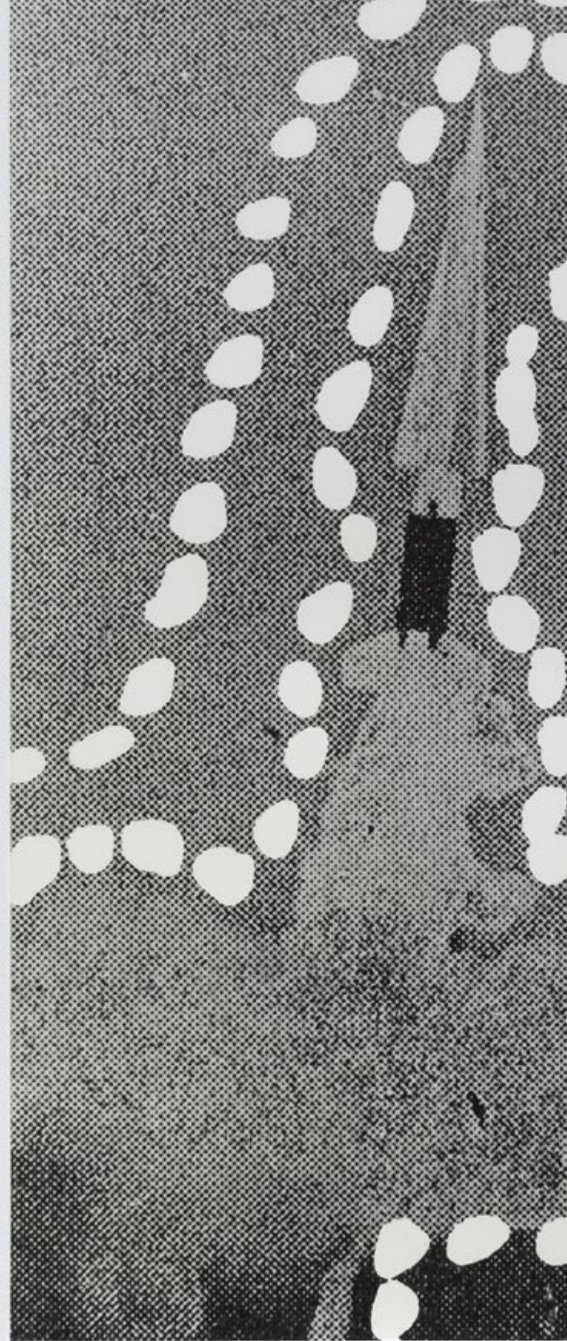
Venue: speed

1985. Gelatin silver print

26.50 x 34.92 x 1.65 inches (67.3 x 88.7 x 4.2 cm)

LM36566

\$16,000 USD plus applicable VAT





SUNG NEUNG KYUNG

Everyday English 6-84-39

2009. Colored pencil, pen, and collage on newspaper

15.28 x 20.59 x 1.65 inches (38.8 x 52.3 x 4.2 cm)

LM36245

\$4,500 USD plus applicable VAT



SUNG NEUNG KYUNG

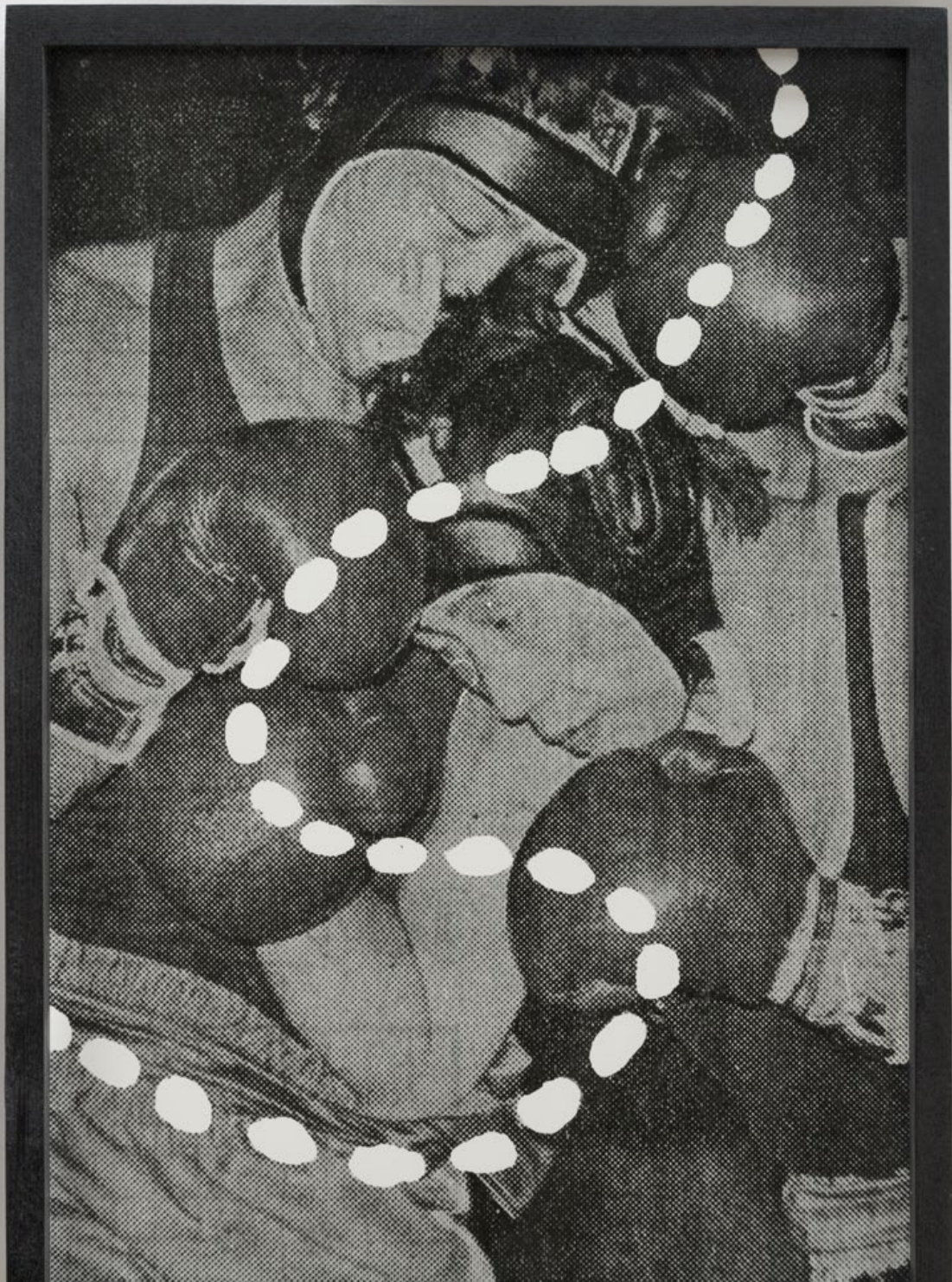
Venue: trail 1

1985. Gelatin silver print

6 prints, each: 14.09 x 9.53 x 1.65 inches (35.8 x 24.2 x 4.2 cm), framed

LM36570

\$31,000 USD plus applicable VAT





SUNG NEUNG KYUNG

Everyday English 6-84-40

2009. Colored pencil, pen, and collage on newspaper

15.28 x 20.59 x 1.65 inches (38.8 x 52.3 x 4.2 cm)

LM36246

\$4,500 USD plus applicable VAT



SUNG NEUNG KYUNG

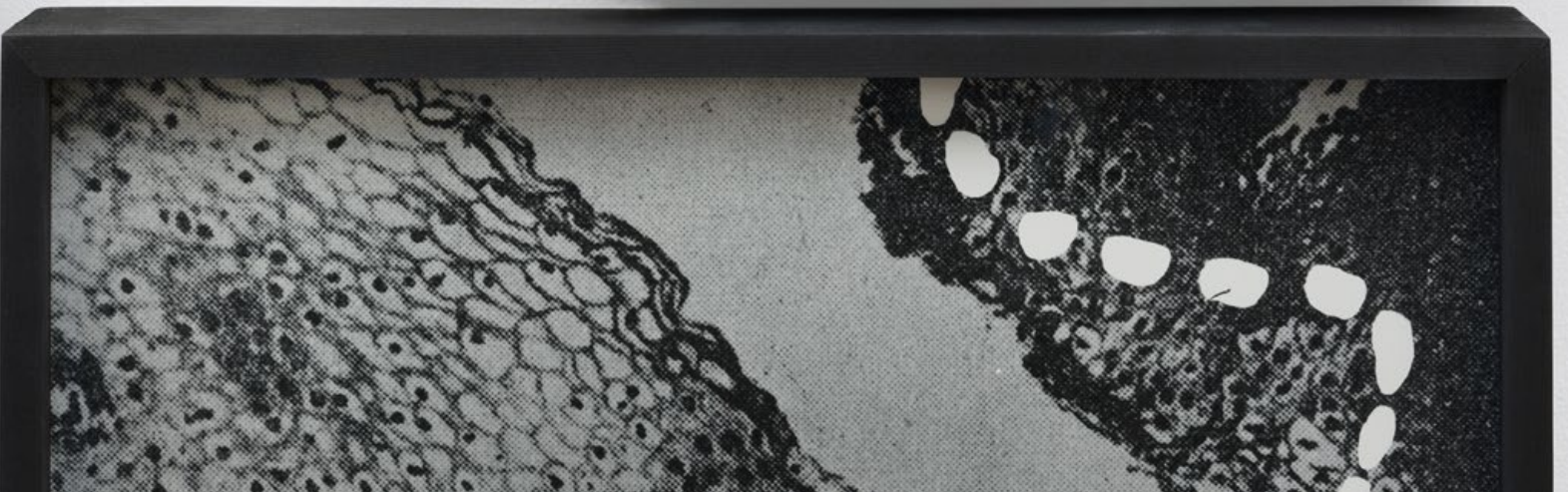
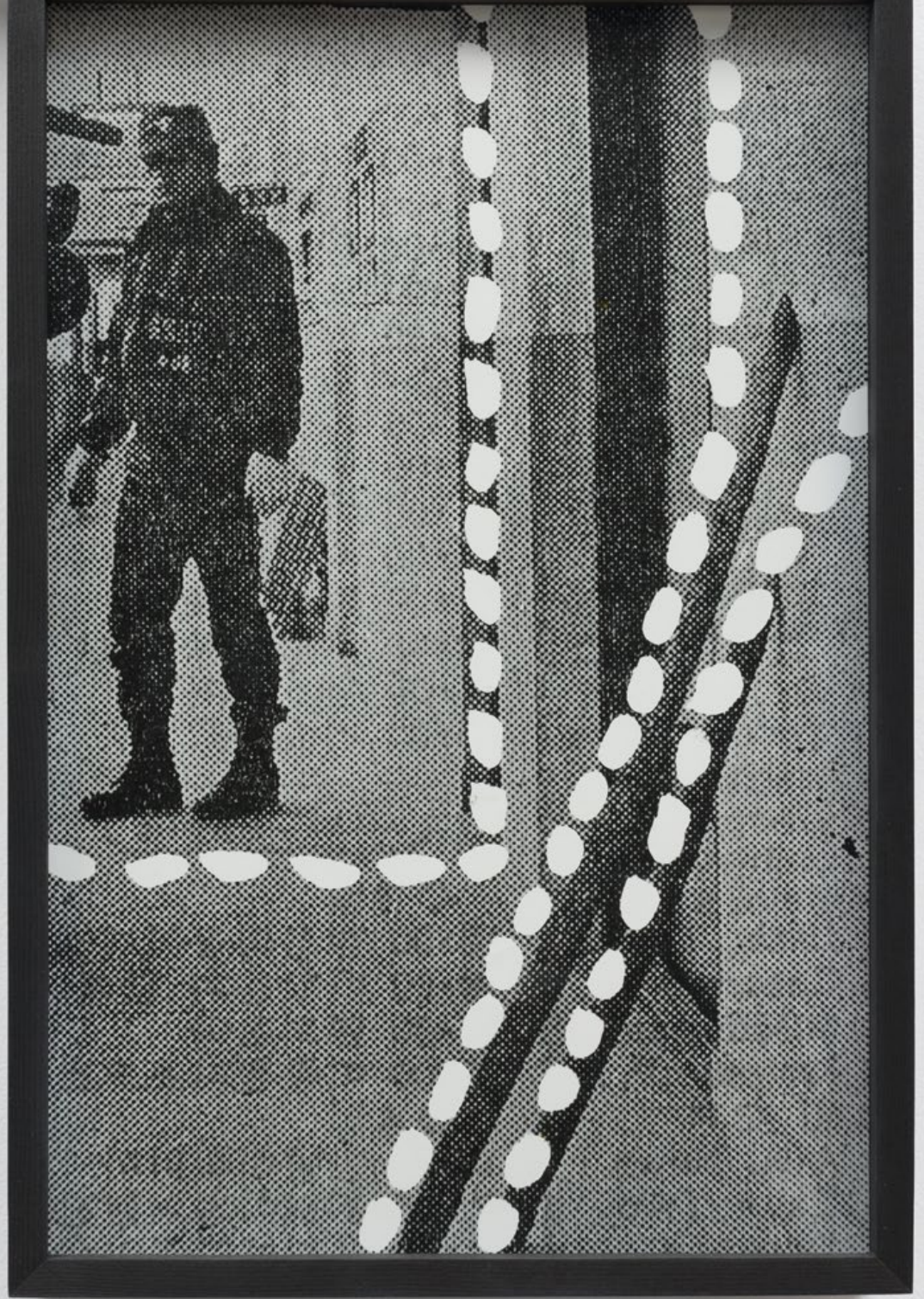
Venue: trail 2

1985. Gelatin silver print

6 prints, each: 14.09 x 9.57 x 1.65 inches (35.7 x 24.3 x 4.2 cm), framed

LM36571

\$31,000 USD plus applicable VAT





SUNG NEUNG KYUNG

Everyday English 6-84-44

2009. Colored pencil, pen, and collage on newspaper

15.28 x 20.59 x 1.65 inches (38.8 x 52.3 x 4.2 cm)

LM36250

\$4,500 USD plus applicable VAT

LEE BUL

The gallery's presentation also includes a recent *Perdu* painting by Lee Bul. Composed of multi-layered organic and inorganic materials like mother of pearl and acrylic paint, Lee's *Perdu CXC* (2023) depicts an otherworldly and fragmented cyborg-like body, its parts suspended in space at various distances and in differing detail. This undefined form emerges from the picture plane as if proliferating or expanding, inhabiting a liminal space between biology and technology. Debuting September 12th, The Metropolitan Museum of Art in New York will unveil Lee Bul's Genesis Facade Commission. Titled *Long Tail Halo*, an installation of four new site-specific sculptures combining abstract and figurative elements will adorn The Met's iconic facade niches.

리만머핀 부스에서 이불의 <Perdu> 회화를 만날 수 있다. 자개와 아크릴 물감 등 여러 층의 유기적 그리고 인공 재료로 구성된 이불의 <Perdu CXC> (2023)는 사이보그처럼 파편화된 신체가 다양한 거리와 디테일로 공간에 매달려 있는 모습을 묘사한다. 이처럼 정의되지 않은 형태는 화면에서 마치 증식하거나 확장하는 것처럼 나타나 생물학과 기술 사이의 경계 공간에 존재한다. 또한, 오는 9월 12일 뉴욕 메트로폴리탄 미술관에서 '제네시스 파사드 커미션 (The Genesis Facade Commission)'이 공개된다. <긴 꼬리 후광 Long Tail Halo>은 추상과 구상적 요소를 결합한 새로운 장소 특정적 조각 작품 4점으로 뉴욕 메트로폴리탄 미술관의 상징적인 파사드를 장식하게 된다.





LEE BUL

Perdu CXC

2023. Mother-of-pearl, acrylic paint on wooden base panel, stainless-steel frame

64.28 x 44.63 x 2.56 inches (163.3 x 113.3 x 6.5 cm)

LM37325

\$190,000 USD plus applicable VAT





LEE BUL

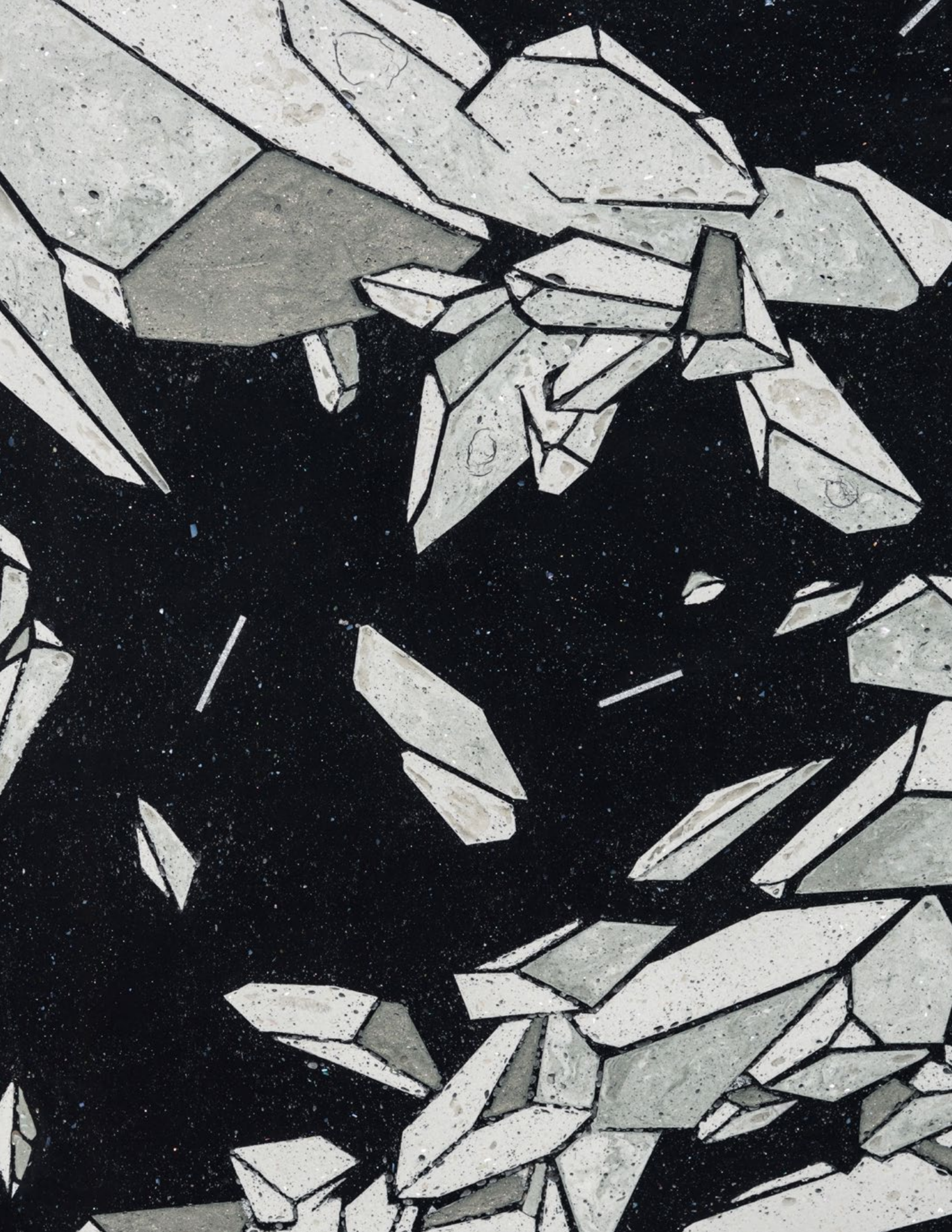
Perdu V

2017. Mother of pearl pigment, acrylic paint, PVC foam board on wooden base panel, steel frame

64.37 x 48.62 x 2.56 inches (163.5 x 123.5 x 6.5 cm)

LM25027

\$190,000 USD plus applicable VAT





LEE BUL

Untitled

2004 Mixed media on sheepskin

43.7 x 34 x 1.5 inches (111 x 86.5 x 4 cm)

LM32429

\$68,000 USD plus applicable VAT

DO HO SUH

Several drawings by Do Ho Suh are on view at the fair. Known for his decades-long practice that encompasses various media, Suh creates drawings, film, and sculptural works that confront questions of home, physical space, displacement, memory, individuality, and collectivity. Also at the fair, Do Ho Suh will partner with LG Electronics to present a new interpretation of his father Suh Se Ok's work. Using LG's latest OLED light displays, the presentation will unlock a new three-dimensional aspect of Suh Se Ok's traditional ink paintings, exploring infinity as a space. In addition to this and to *Do Ho Suh: Speculations* at Art Sonje Centre, Suh will have a major survey exhibition at the Tate Modern in London, opening in May 2025.

서도호 작가의 다수의 드로잉 작품이 전시된다. 수십 년간 다양한 매체를 아우르는 작업으로 잘 알려진 서도호 작가는 집, 물리적 공간, 이동, 기억, 개인성, 집단성에 대한 질문을 던지는 드로잉, 영상, 조각 작업을 이어오고 있다. 또한, 이번 프리즈 서울에서 작가는 LG전자와 손잡고 아버지 서세옥 화백의 작품을 새롭게 해석한 작품을 선보일 예정이다. LG 전자의 최신 올레드 조명 디스플레이를 활용해서 화백의 전통 수묵화를 새로운 입체감으로 표현하고, 무한한 공간을 탐구하는 작품을 선보인다. 이 외에도 아트선재센터에서 《서도호:스펙큘레이션》가 진행 중이며, 2025년 5월 런던 테이트 모던에서 대규모 기획전이 개최된다.





DO HO SUH

Whisperer

2022. Marker on paper

13.37 x 16.81 x 1.75 inches (34 x 42.7 x 4.5 cm)

LM35999

\$12,000 USD plus applicable VAT



DO HO SUH

Artland

2019. Colored pencil on paper

14.76 x 12.01 x 1.57 inches (39 x 32 x 4 cm)

LM31360

\$7,500 USD plus applicable VAT

Additional highlights include a new sculptural paper panel work entitled *Stella Maris(Net) 4 (2024)* by Teresita Fernández, whose work is currently on view in the exhibition *Teresita Fernández / Robert Smithson* at SITE Santa Fe in Santa Fe, New Mexico through October 28th, as well as in the solo exhibition *Astral Sea* at Lehmann Maupin's temporary space at No.9 Cork Street in London's Mayfair neighborhood through September 21st; a new painting by Tammy Nguyen, whose solo exhibition *Timaeus and the Nations* opens at the Sarasota Art Museum on October 20th; a new painting by Brazilian artist duo OSGEMEOS, ahead of their major survey exhibition *OSGEMEOS: Endless Story* at the Hirshhorn Museum and Sculpture Garden in Washington, D.C., opening on September 29th; a painting by Lari Pittman, whose first museum survey exhibition in Asia, *Magic Realism*, is currently on view at the Long Museum in Shanghai through October 20th; and several works from Cecilia Vicuña's ongoing *Precarios* series, ahead of her solo exhibition *La Migranta: Blue Nipple* at Lehmann Maupin New York this fall, which will debut a new body of work. The gallery's presentation will also include works by Loriel Beltrán, McArthur Binion, Billy Childish, Mandy El-Sayegh, Shirazeh Houshiary, Chantal Joffe, and David Salle.

현재 미국 뉴멕시코주 산타페 SITE 산타페에서 10월 28일까지 열리는 《Teresita Fernández / Robert Smithson》과 영국 런던 메이페어 인근에 위치한 리만머핀의 임시 공간 No.9 코크 스트리트에서 9월 21일까지 열리는 개인전 《Astral Sea》를 진행 중인 테레시타 페르난데스의 새로운 종이 조각 패널 작품 <Stella Maris(Net) 4> (2024)를 만날 수 있다. 또한, 올해 10월 20일부터 미국 플로리다주 사라소타 미술관에서 열리는 개인전 《Timaeus and the Nations》을 앞둔 태미 응우옌의 새로운 회화 작품도 소개된다. 그리고 오는 9월 29일에 워싱턴 D.C.의 허시혼 미술관과 조각정원에서 열릴 대규모 회고전 《OSGEMEOS: Endless Story》과 리만머핀 서울 개인전을 앞두고 있는 브라질의 듀오작가 오스제미오스의 새로운 회화도 프리즈 서울 부스에서 소개된다. 그리고 래리 피트먼의 첫 아시아 미술관 서베이 전시로 중국 상하이 롱 뮤지엄의 《매직 리얼리즘》이 10월 20일까지 개최되며 이번 프리즈 서울에서 그의 회화 작품도 만날 수 있다. 세실리아 비쿠냐의 <Precarios> 시리즈 중 여러 작품도 소개될 예정이며, 이는 올 가을 리만머핀 뉴욕에서 11월 21일부터 개최되는 개인전 《La Migranta: Blue Nipple》의 새로운 작업의 일환으로 선보이는 것이다. 이 외에도 부스 프레젠테이션에는 로리엘 벨트란, 맥아서 비니언, 빌리 차일디쉬, 맨디 엘-사예, 쉬라제 후쉬아리, 샹탈 조페, 데이비드 살레의 작품이 소개될 예정이다.

HERNAN BAS



HERNAN BAS

The Rehearsal

2018. Acrylic on canvas

72 x 60 inches (182.9 x 152.4 cm)

LM37481

Please inquire



LORIEL BELTRÁN



LORIEL BELTRÁN

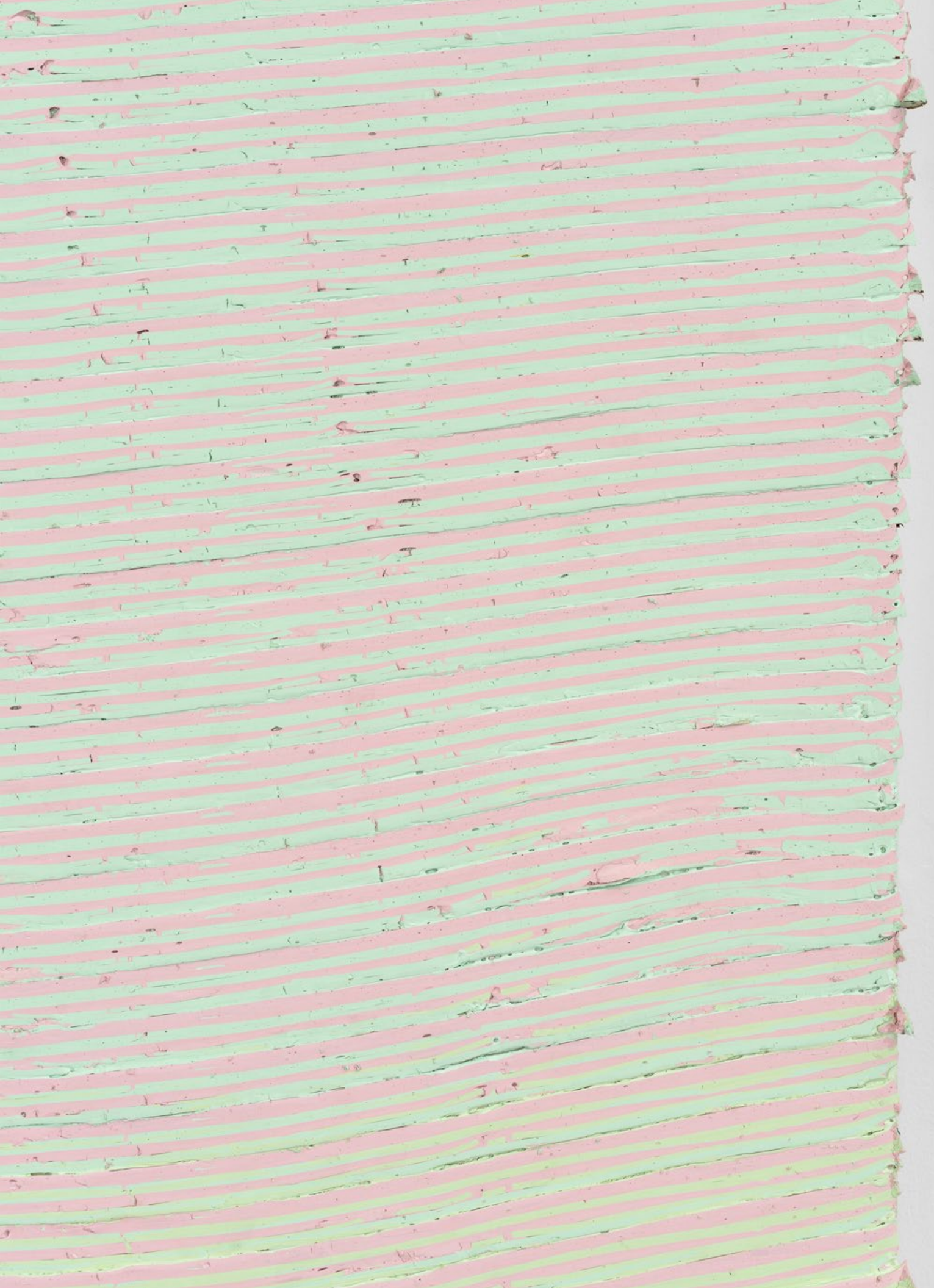
Double Light

2024. Latex paint on panel

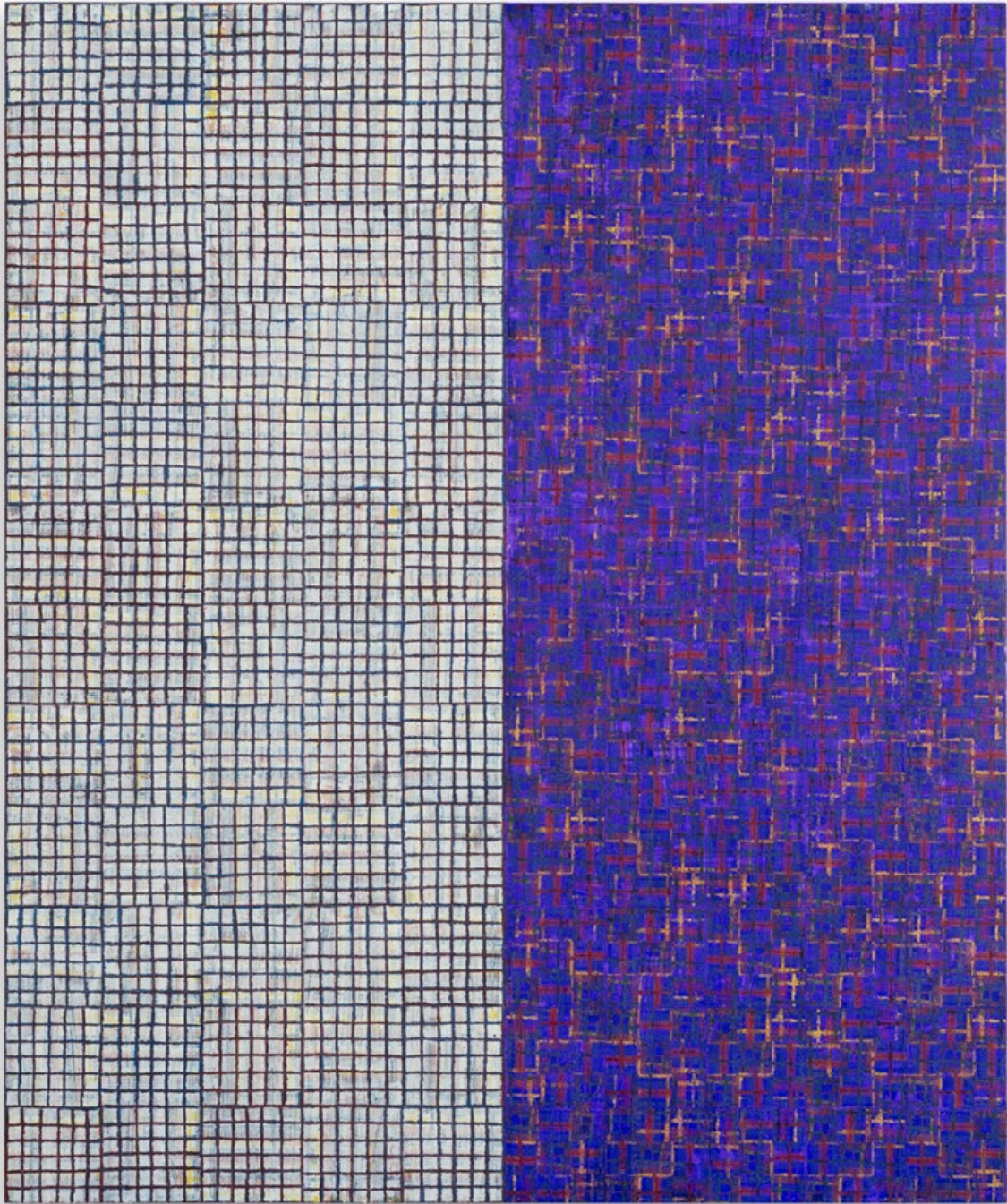
70 x 49 x 1.5 inches (177.8 x 124.5 x 3.81 cm)

LM36952

\$55,000 USD plus applicable VAT



MCARTHUR BINION



MCARTHUR BINION

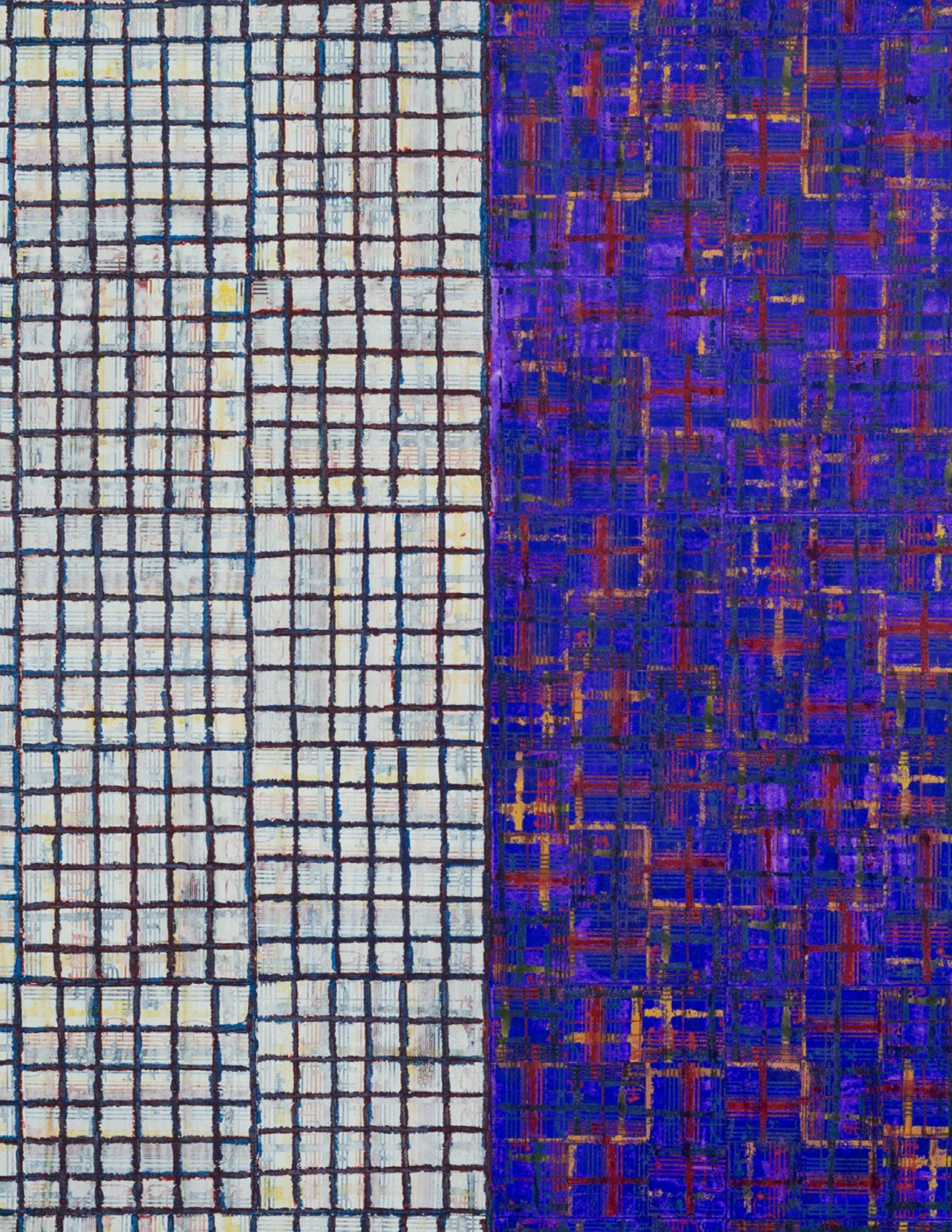
Visual:Ear

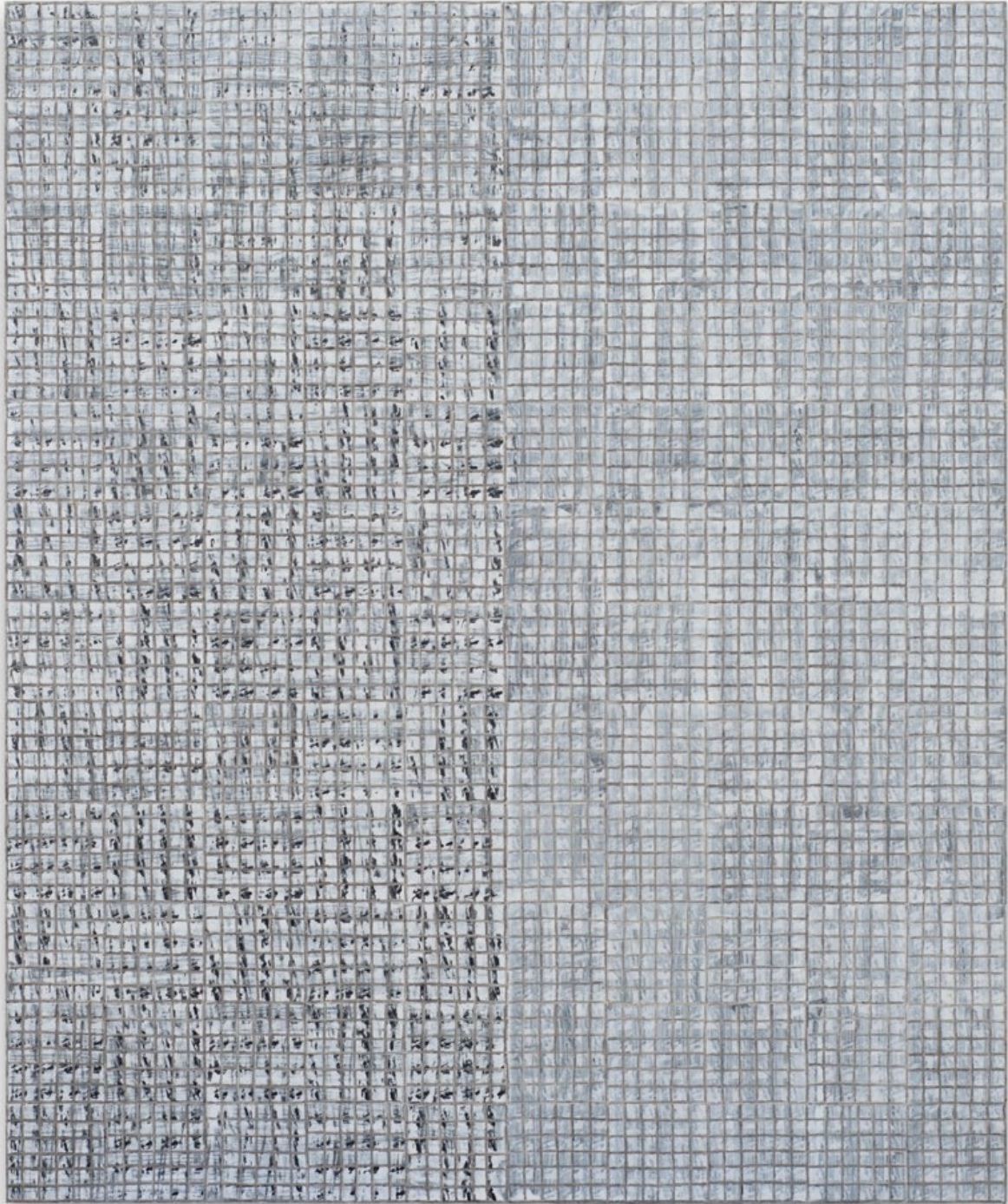
2024. Paper, ink and paint stick on board

48 x 40 inches (121.9 x 101.6 cm)

LM37097

\$150,000 USD plus applicable VAT





MCARTHUR BINION

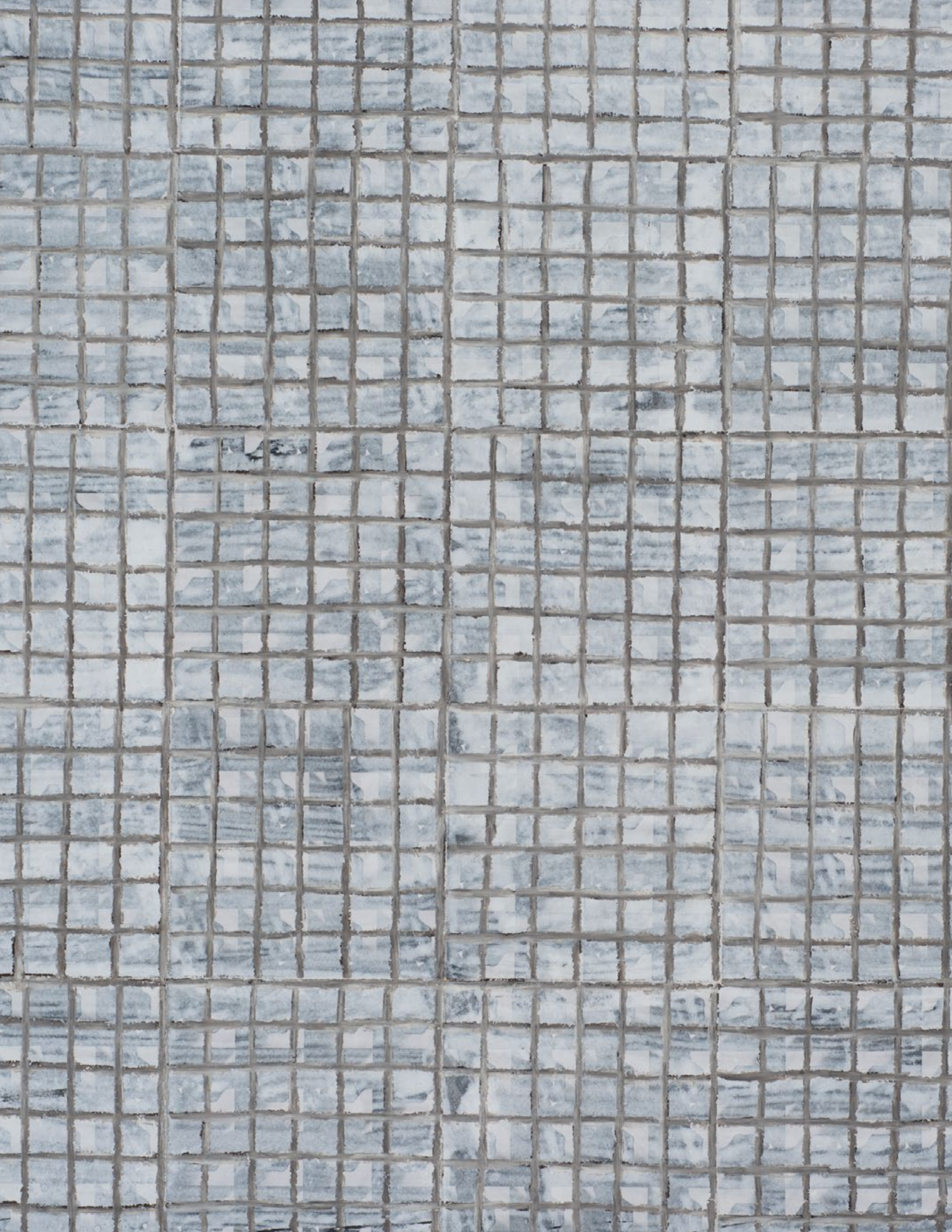
dna:study(2023)

2023. Oil stick and paper on board

48 x 40 x 2.25 inches (121.9 x 101.6 x 5.71 cm)

LM36302

\$150,000 USD plus applicable VAT



BILLY CHILDISH



BILLY CHILDISH

lynx and tree

2024. Oil and charcoal on linen

72.06 x 96.06 inches (183 x 244 cm)

LM37165

€85,000 EUR plus applicable VAT



MARY CORSE



MARY CORSE

Untitled (White light painting)

1990. Glass microspheres in acrylic on canvas

86 x 60 inches (218.4 x 152.4 cm)

LM29192

\$580,000 USD plus applicable VAT

MANDY EL-SAYEGH



MANDY EL-SAYEGH

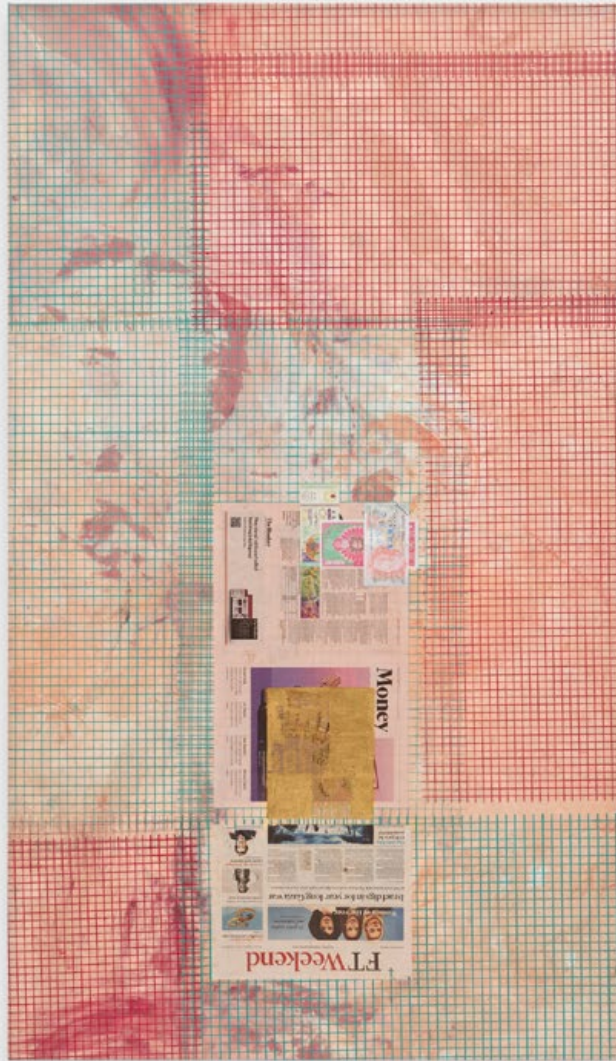
Burning Square (Crimson)

2024. Oil and acrylic on canvas with collaged and silkscreened elements, gold leaf, and joss paper

44.49 x 40.94 inches (113 x 104 cm)

LM36956

\$55,000 USD plus applicable VAT



MANDY EL-SAYEGH

Burning Square (stay ahead)

2024. Oil and acrylic on canvas with collaged and silkscreened elements, gold leaf, and joss paper

78.75 x 45.62 x 1.75 inches (200 x 116 x 4.5 cm)

LM37237

\$65,000 USD plus applicable VAT

TERESITA FERNÁNDEZ



TERESITA FERNÁNDEZ

Stella Maris(Net) 4

2024. Handmade paper with UV-cured acrylic ink and handwoven fibers

32 x 89.75 x 2.75 inches (81.28 x 227.96 x 6.98 cm)

LM37090

\$125,000 USD plus applicable VAT



SHIRAZEH HOUSHIARY



SHIRAZEH HOUSHIARY

The River is Within Us 7/A

2015. Pigmented linen paper laminated on acrylic box structure with LED light panel

86.61 x 27.56 x 3.94 inches (220 x 70 x 10 cm)

LM36309

£65,000 GBP plus applicable VAT



CHANTAL JOFFE



CHANTAL JOFFE

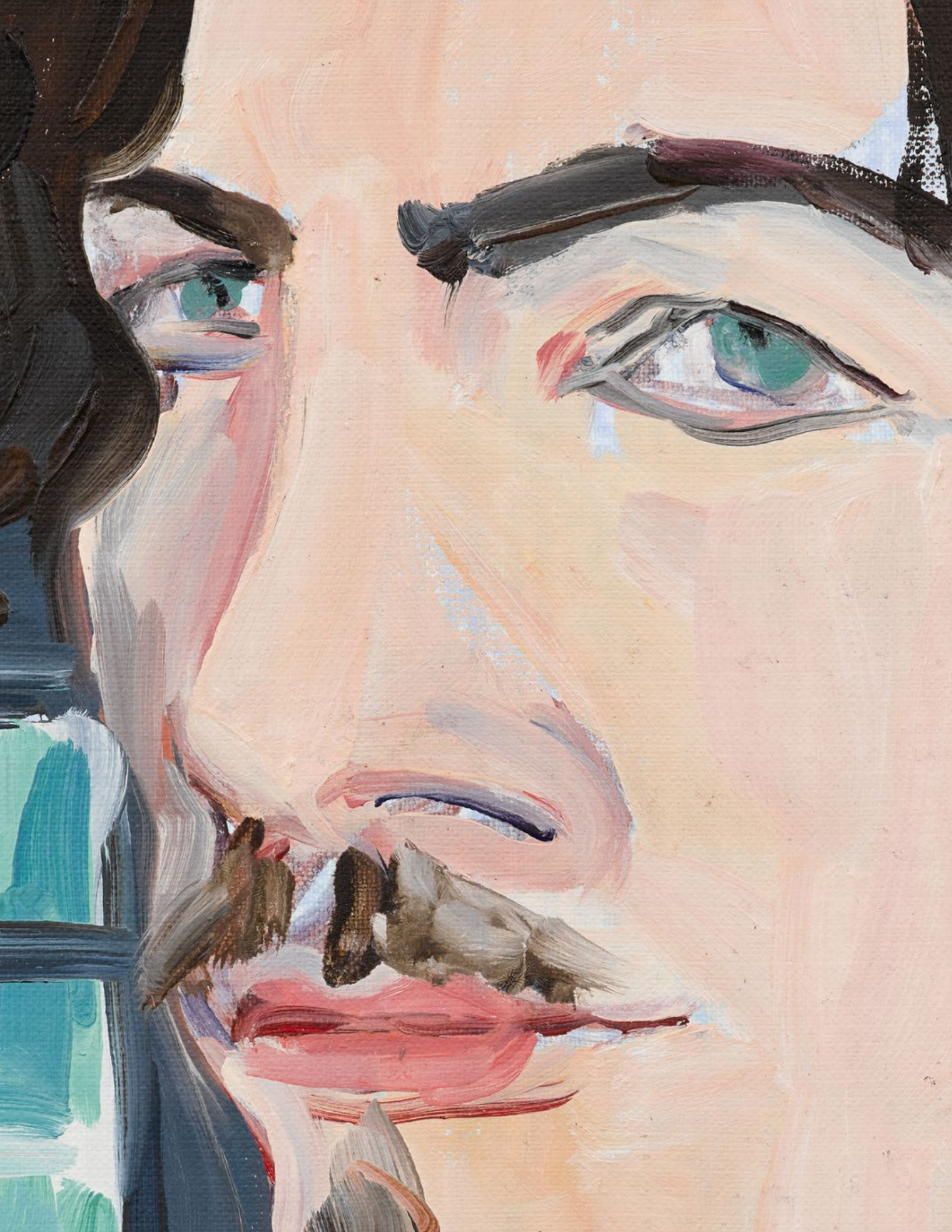
Gabe

2024. Oil on canvas

14.17 x 11.03 inches (36 x 28 cm)

LM37407

£22,000 GBP plus applicable VAT





CHANTAL JOFFE

Esme at Kassa

2019. Oil on board

19.68 x 15.75 inches (50 x 40 cm)

LM37406

£26,000 GBP plus applicable VAT

TAMMY NGUYEN



TAMMY NGUYEN

Oh Life Taking Storm

2024. Watercolor, vinyl paint, pastel, silkscreen printing, rubber stamping, hot stamping, and metal leaf on paper stretched over wood and gator board panel

40 x 35 inches (101.6 x 88.9 cm)

LM37219

\$35,000 USD plus applicable VAT





TAMMY NGUYEN

Between Two Seas

2024. Watercolor, vinyl paint, pastel, silkscreen printing, rubber stamping, hot stamping, and metal leaf on paper stretched over wood and gator board panel

60 x 96 inches (152.4 x 243.8 cm)

LM37328

\$100,000 USD plus applicable VAT



moments of reflection

the

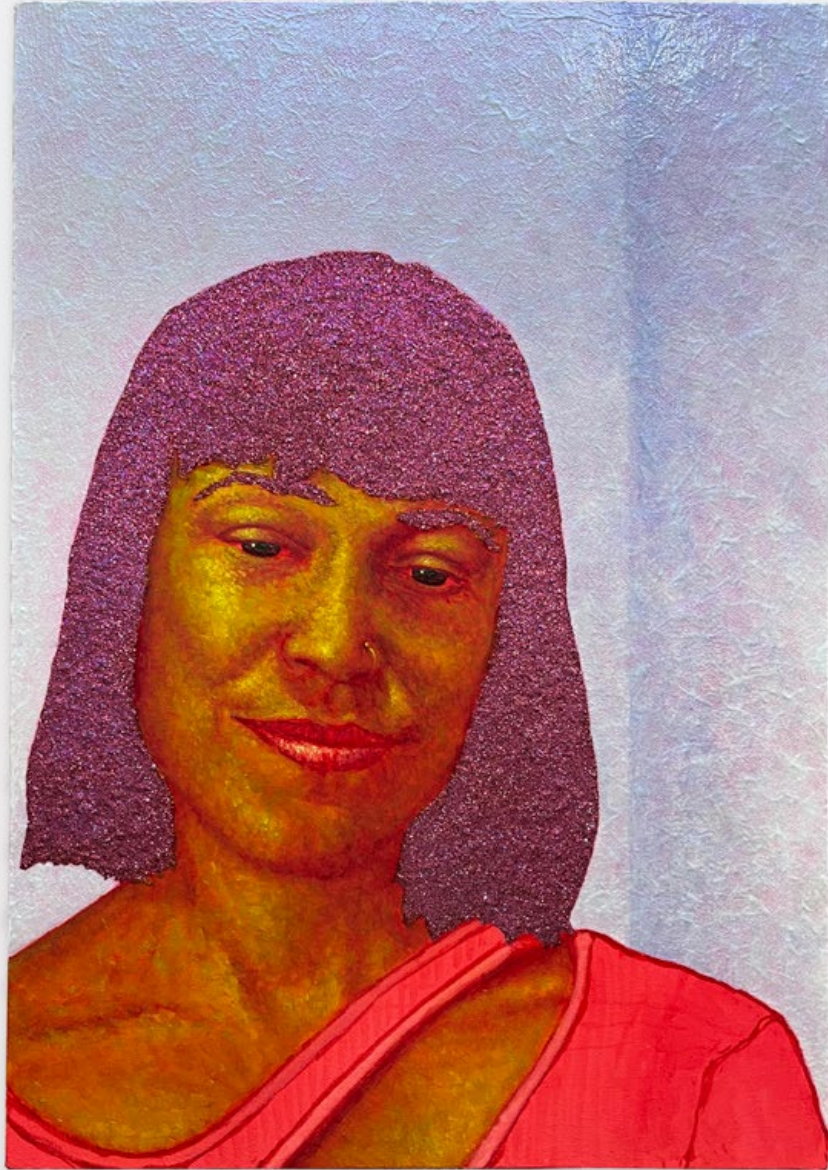
256-243

256

Our last

43

ARCMANORO NILES



ARCMANORO NILES

Don't You Worry About the Distance We're Never Far Part (My Fallen Angel)

2024. Oil, acrylic, and glitter on canvas

20 x 14 inches (50.8 x 35.6 cm)

LM37331

\$50,000 USD plus applicable VAT



ARCMANORO NILES

3AM My Mind Won't Rest Again (From a Distance I Look Organized and Brave)

2024. Oil, acrylic, and glitter on canvas

23 x 35 inches (58.4 x 88.9 cm)

LM37332

\$65,000 USD plus applicable VAT

OSGEMEOS



OSGEMEOS

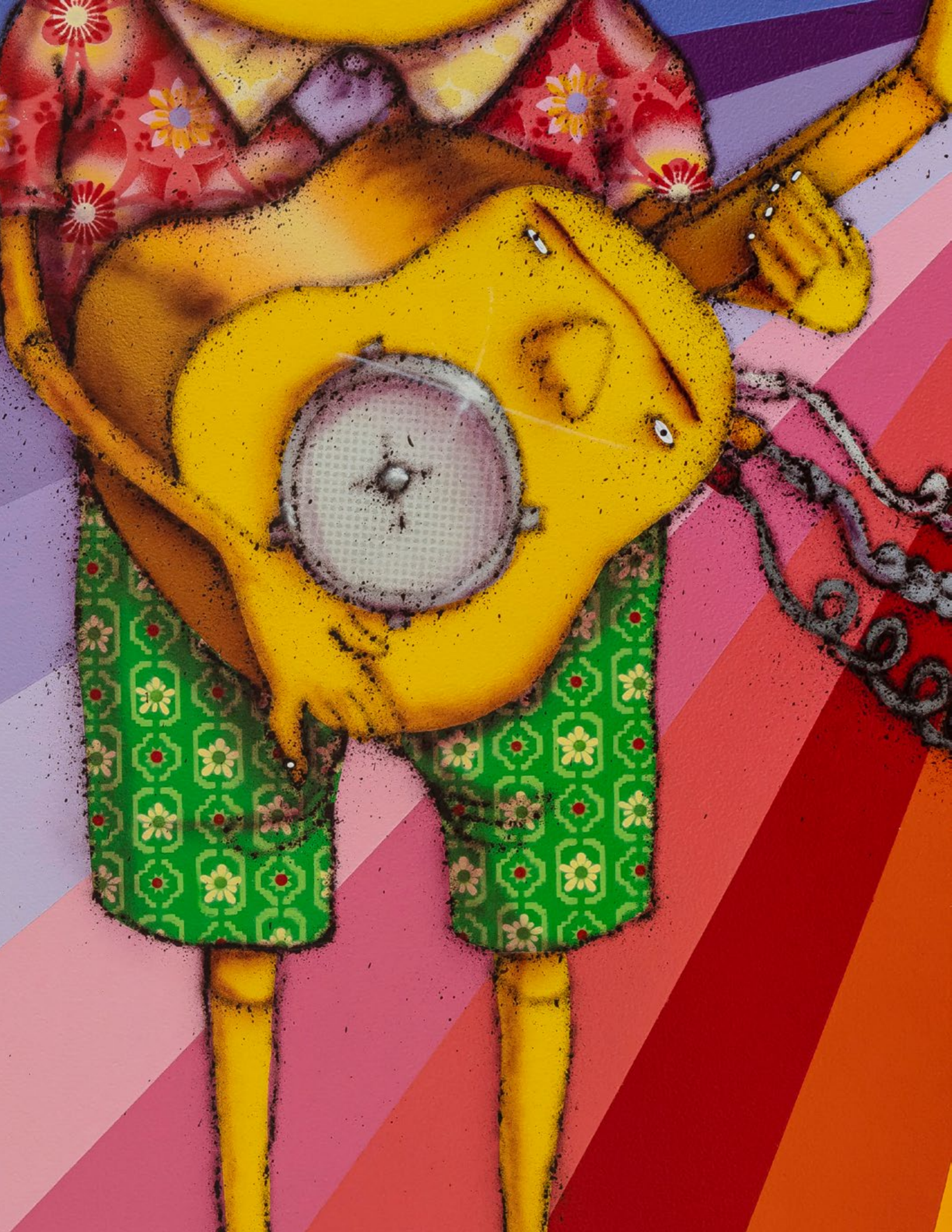
Father and Son

2023. Mixed media on mdf board with sequins

80.31 x 64.56 x 4.34 inches (204 x 164 x 11 cm)

LM37412

\$250,000 USD plus applicable VAT



LARI PITTMAN



LARI PITTMAN

Untitled

2013. Cel-vinyl, spray enamel on prepared panel

53.94 x 48.03 inches (137 x 122 cm)

LM34938

\$175,000 USD plus applicable VAT



DAVID SALLE



DAVID SALLE

New Pastoral Nose

2024. Oil, acrylic, flashe and charcoal on archival UV print on linen

32.68 x 42.56 x 2.31 inches (83 x 108.1 x 5.9 cm)

LM37354

\$125,000 USD plus applicable VAT





DAVID SALLE

New Pastoral

2024. Oil, acrylic, flashe and charcoal on archival UV print on linen

32.68 x 42.56 x 2.31 inches (83 x 108.1 x 5.9 cm)

LM37355

\$125,000 USD plus applicable VAT



HONG SOUN



HONG SOUN

La Vie En Rose-A Four Rivers III

2016. Oil on canvas

35.24 x 57.28 inches (89.5 x 145.5 cm)

LM36075

\$40,000 USD plus applicable VAT





HONG SOUN

Sderot, Oct 8, 2023

2023. Oil on canvas

23.82 x 19.69 inches (60.5 x 50 cm)

LM36841

\$11,000 USD plus applicable VAT





CECILIA VICUÑA

Cielo bajo (Precarios)

ca. 2017. Wood, paint

6.5 x 3.5 x 3.5 inches (16.51 x 8.89 x 8.89 cm)

LM33052

\$22,000 USD plus applicable VAT

ERWIN WURM



ERWIN WURM

Crash (big)(Attacks)

2022. Polished bronze

11.81 x 14.17 x 21.65 inches (30 x 36 x 55 cm)

Edition of 5

LM35610

€40,000 EUR plus applicable VAT





ERWIN WURM

The Scraper(Abstract Sculptures)

2023. Polished bronze

39.37 x 13.78 x 14.17 inches (100 x 35 x 36 cm)

Edition of 6

LM35626

€80,000 EUR plus applicable VAT



ERWIN WURM

Mind Bubble Standing

2024. Bronze, patina

74.81 x 39.37 x 19.69 inches (190 x 100 x 50 cm)

Edition of 3

LM37361

Please inquire

LEHMANN MAUPIN

Rachel Lehmann and David Maupin co-founded Lehmann Maupin in 1996 in New York. Since inception, Lehmann Maupin has served as a leading contemporary art gallery with locations in the U.S., Europe, and Asia. For over 25 years, Lehmann Maupin has been instrumental in introducing international artists in new geographies and building long-lasting curatorial relationships. Known for championing diverse voices, the gallery's program proudly features artists whose work challenges notions of identity and shapes international culture. Today, the gallery has permanent locations in New York, Seoul, and London, as well as team members based in Hong Kong, Shanghai, Singapore, and Palm Beach. In recent years, with growing opportunities in new markets, the gallery has opened seasonal spaces in Aspen, Palm Beach, Taipei, Beijing, and Milan.

NEW YORK

501 West 24th Street
New York, NY 10011
1 212 255 2923
newyork@lehmannmaupin.com

SEOUL

213 Itaewon-ro, Yongsan-gu
Seoul, Korea 04349
82 2 725 0094
seoul@lehmannmaupin.com

LONDON

1 Cromwell Place
London SW7 2JE
44 20 8057 1880
london@lehmannmaupin.com

리만머핀 소개

1996년 라셀 리만과 데이비드 머핀이 뉴욕에 설립한 리만머핀은 개관 이래 선도적인 현대미술 갤러리로서 꾸준히 역할을 수행하며 미국, 유럽, 아시아로 지리적 확장을 도모해 왔다. 지난 30여 년 동안 리만머핀은 국제적인 작가들을 새로운 지역에 소개하고 지속적인 큐레이토리얼 관계를 구축하는 데 중추적인 역할을 해왔다. 다양한 예술적 목소리를 옹호하는 것으로 잘 알려진 갤러리의 프로그램은 정체성을 둘러싼 여러 담론에 도전하고 새로운 세계 문화를 창출하는 예술가들을 당당히 선보인다. 현재 갤러리는 뉴욕, 서울, 런던에 상설 전시 공간을 두고 있으며 홍콩, 상하이, 싱가포르, 팜비치에도 팀을 운영하고 있다. 최근 리만머핀은 새로운 시장의 성장 기회에 발맞춰 아스펜과 팜비치, 타이베이, 베이징 및 밀라노에 시즌별 전시 공간을 마련했다.

