

VALLOIS

GALERIE

Georges-Philippe
& Nathalie
Vallois

ART BASEL PARIS 2024

Booth D26

33/36 rue de Seine
75006 Paris
www.galerie-vallois.com
info@galerie-vallois.com



VALLOIS

GALERIE
Georges-Philippe
& Nathalie
Vallois



ARMAN

Subida al cielo

1962

Sliced double bass (contrebasse) on wood panel

96 ¹/₂ x 48 x 13 ³/₈ inches

245 x 122 x 34 cm

Unique piece

VALLOIS

GALERIE
Georges-Philippe
& Nathalie
Vallois

Provenance

Artist's collection

Éliane Radigue, FR

Galerie Beaubourg, FR

Private collection, CH

Galerie Georges-Philippe & Nathalie Vallois, FR

Private collection, FR

Galerie GP & N Vallois, FR

Exhibitions

1964 *Arman*, Stedelijk Museum, Amsterdam, NL

1967 *Arman-Klein-Raysse*, Galerie des Ponchettes, Nice, FR

1974 *Arman*, Musée Réattu, Cloître. Saint-Trophême, Arles, FR

1982 *Arman*, Parade der Objekte, Retrospective 1955-1982, Kunstmuseum, Hannover, DE

Arman, Hess. Landesmus, Darmstadt, DE

1983 *Arman*, The Tel Aviv Museum, Tel Aviv, IS

Arman, Kunsthalle, Tübingen, DE

Arman, La Parade des Objets. Retrospective 1955-1983, Musée Picasso, Antibes, FR

1984 *Arman*, Musée d'Art Contemporain, Dunkirk, FR

1986 *Arman*, Fuji Television Gallery, Tokyo, JP

1998 *Arman*, curator: Daniel Abadie, Jeu de Paume, Paris, FR

Arman, curator: Daniel Abadie, Ludwigshafen, Wilhelm-Hack-Museum, DE

Arman, curator: Daniel Abadie, Lisbonne, culturgest, PT

1999 *Arman*, curator: Daniel Abadie, Tel-Aviv, Museum of Art, IS

2001 *Passage à l'acte*, curator: Gillbert Perlein, Musée d'Art moderne et d'Art contemporain, Nice, FR

Arman, curator: Daniel Abadie, "La Caixa" foundation, Barcelona, SP

2006 *Arman, No comment*, Galerie GP & N Vallois, Paris, FR

2010 *Arman*, curator : Jean Michel Bouhours, Centre Georges Pompidou, Paris, FR

Bibliography

1964 *Arman*, Exh. Cat, Stedelijk Museum, Amsterdam

1973 *Arman*, Cat. Henry Martin, ed. H.N. Abrams, P. Horay, p. 93

1974 *Arman*, Exh. Cat, Musée Réattu., Cloître Saint-Trophême, Arles

1982 *Arman*, Exh. Cat, Kunstmuseum, Hannover, p. 72

Arman, Exh. Cat, Hess. Landesmus, Darmstadt, p. 72

1983 *Arman*, Exh. Cat, Kunsthalle, Tübingen, p.72

VALLOIS

GALERIE
Georges-Philippe
& Nathalie
Vallois

- Arman*, Exh. Cat, Musée Picasso, Antibes, p. 60
Arman, Exh. Cat, Musée d'Art Contemporain, Dunkirk, p. 60
1986 *Arman*, Exh. Cat, Fuji Television Gallery, Tokyo
2001 *Arman, Passage à l'acte*, Exh. Cat., Musée d'Art moderne et d'Art contemporain, p. 137
Arman, Exh. Cat, "La Caixa" foundation, Barcelona, p. 77
2006 *Arman, No comment*, Exh. Cat, Galerie GP & N Vallois, Paris, p. 21
2010 *Arman*, Exh. Cat., Centre Georges Pompidou, p. 171
2020 *Arman 1954 - 1974*, Germano Celant, Milano, p. 139



VALLOIS

GALERIE
Georges-Philippe
& Nathalie
Vallois



NIKI DE SAINT PHALLE

The White Goddess

1963

Objects, wool and painting on panel

70 ¹/₈ x 43 ¹/₄ x 14 inches

178 x 110 x 35,5 cm

Unique piece





VALLOIS

GALERIE
Georges-Philippe
& Nathalie
Vallois



RAYMOND HAINS

Rue Delambre - Perroquet Brun

1960

Ripped posters mounted on canvas

26 ³/₈ x 33 ⁷/₈ inches

67 x 86 cm

Unique piece

VALLOIS

GALERIE
Georges-Philippe
& Nathalie
Vallois



RAYMOND HAINS

Untitled no. 19
1962

Ripped posters mounted on canvas
39 ⁵/₈ x 54 ¹/₂ inches
100,5 x 138,5 cm
Unique piece

VALLOIS

GALERIE
Georges-Philippe
& Nathalie
Vallois

Exhibitions

- 1962 *The New Realists*, Sidney Janis Gallery, New York, US
1970 *Nouveau Réalisme 1960-1970*, Galerie Mathias Fels, Paris, FR
1972 *Douze ans d'art contemporain en France*, Grand Palais, Paris, FR
2021 *Au coeur des abstractions : Marie Raymond et ses amis*, Musée Tessé,
Le Mans, FR
2023 *Upcycling*, Galerie GP & N Vallois, New York, US

Bibliography

- 1962 *The New Realists*, Sidney Janis Gallery, Exh. Cat., illustrated, no. 10
1970 *Nouveau Réalisme 1960-1970*, Galerie Mathias Fels, Exh. Cat. (text by
Pierre Restany), illustrated
2000 *Nouveau Réalisme aus der Sammlung Kiel*, Karlsruhe, Städtische Galerie,
Exh. Cat., illustrated, p. 37
2021 *Au coeur des abstractions : Marie Raymond et ses amis*, Exh. Cat., Musée
Tessé, Ed. Arteos, Le Mans, p. 158
Nouveau Réalisme = nouvelles approches perceptives du réel, Exh. Cat.,
Ed. Galerie GP & N Vallois, Paris, pp. 188-189
2023 *Upcycling*, Galerie GP & N Vallois, Exh. Cat., Ed. Fleiss-Vallois, New York, illustrated

Provenance

Galerie Mathias Fels, Paris
Dr Herbert Kiel, Cologne (acquired directly from the above in 1973)
Galerie GP & N Vallois, Paris, FR

VALLOIS

GALERIE
Georges-Philippe
& Nathalie
Vallois



RAYMOND HAINS

Cet homme est dangereux
1957

Torn posters mounted on canvas
37 x 23 ⁷/₈ x 1 inches
94 x 60,5 x 2,5 cm
Unique piece

VALLOIS

GALERIE
Georges-Philippe
& Nathalie
Vallois

Exhibition :

2002 *Raymond Hains : Art speculator*, curator : Christine Macel, Centre Georges Pompidou, Paris, France

1999 *Raymond Hains*, curator : Catherine Bompuis, Museu d'Art Contemporari de Barcelona, Barcelone, Espagne

Bibliography :

2022 *Raymond Hains : Art speculator*, Cat., Centre Georges Pompidou, ed. Centre Georges Pompidou, Paris, France, p.30

1999 *Raymond Hains*, Cat., Museu d'Art Contemporari de Barcelona, ed. MACBA, Barcelona, Spain, p. 63

CET HOMME EST DANGEREUX

Il crie...

Il écrit...

Il agit...

Il dit...

Il veut...

Il veut...



PIERRE LAPORTE

MEMBRE AT

PER... OUL... BAS

EST IN... IBLE QU... A... ESSER :

- Contre la République
- Contre la Constitution
- Contre les Politiciens
- Contre les profits
- Contre les faux
- Contre les nou...
- Contre les explo...
- Contre le capit...
- Contre les brad...
- Contre l'Étranger

labou...

- Gaule
- ature de l...
- ion des Po...
- des char...
- PLICITÉ avec...
- ment
- rtés
- illeurs
- ion la h...
- l'Empire
- nce de M...
- nn
- tington

UNE... ME SER... DÉE

qui qui l...

igné : L... NE... POURRIS

Liste FRATERNELLE FRANÇAISE

de JUADÉ

100 PIERRE LAPORTE - L'ÉTOILE

1968



JACQUES VILLEGLE

Rues Lafayette / d'Hauteville, avril 1988
1988

Ripped posters mounted on canvas

92 1/2 x 72 7/8 inches

235 x 185 cm

96 7/8 x 76 3/4 x 2 inches

Avec cadre : 246 x 195 x 5 cmU

120 000 €

VALLOIS

GALERIE
Georges-Philippe
& Nathalie
Vallois

Exhibitions

- 1991 *Une petite rétrospective*, Sabine Wachters Fine Arts, Brussels, BE
1991 *L'Amour de l'Art*, Halle Tony Garnier, Lyon, FR
1998 *Lieux et liens*, (avec Bauduin Bauduin) Galerie départ du Dourven, FR
2022 *Jean Dubuffet, Jacques Villeglé : une affiche dans la ville*, SOMA, Seoul, KR

Bibliography

- 1991 *L'Amour de l'Art*, Halle Tony Garnier, Lyon, p. 207
De Morgen van vrijdag, Luk Lambrecht, 27 décembre
2022 *Dubuffet / Villeglé : une affiche dans la ville*, Exh. Cat., SOMA, Seoul (color)

VALLOIS

GALERIE
Georges-Philippe
& Nathalie
Vallois



ALAIN BUBLEX

An American Landscape
2024

Ink jet and Diasec on aluminum

33 ¹/₄ x 48 ³/₈ x 2 inches

84,5 x 123 x 5 cm

Edition of 3 + 1 AP

14 000 €

VALLOIS

GALERIE
Georges-Philippe
& Nathalie
Vallois



ALAIN BUBLEX

An American Landscape
2024

Ink jet and Diasec on aluminum

31 1/2 x 53 1/8 x 2 inches

80 x 135 x 5 cm

Edition of 3 + 1 AP

15 000 €

VALLOIS

GALERIE
Georges-Philippe
& Nathalie
Vallois



PIERRE SEINTURIER

Lover's Leap

2024

Oil on canvas

77 ¹/₈ x 51 ⁵/₈ x 1 ⁵/₈ inches

196 x 131 x 4 cm

Unique piece

22 000 €

VALLOIS

GALERIE
Georges-Philippe
& Nathalie
Vallois



PIERRE SEINTURIER

Sans titre (jardin des *plantes*)
2024

Oil on canvas

57 ^{1/2} x 35 ^{3/8} inches

146 x 90 cm

Unique piece

16 000 €

VALLOIS

GALERIE
Georges-Philippe
& Nathalie
Vallois



PIERRE SEINTURIER

Sans titre (guitariste)

2024

Oil on canvas

57 ¹/₂ x 35 ³/₈ inches

146 x 90 cm

Unique piece

16 000 €

VALLOIS

GALERIE
Georges-Philippe
& Nathalie
Vallois



PIERRE SEINTURIER

Affiche pour le film "Randonnée Mortelle"

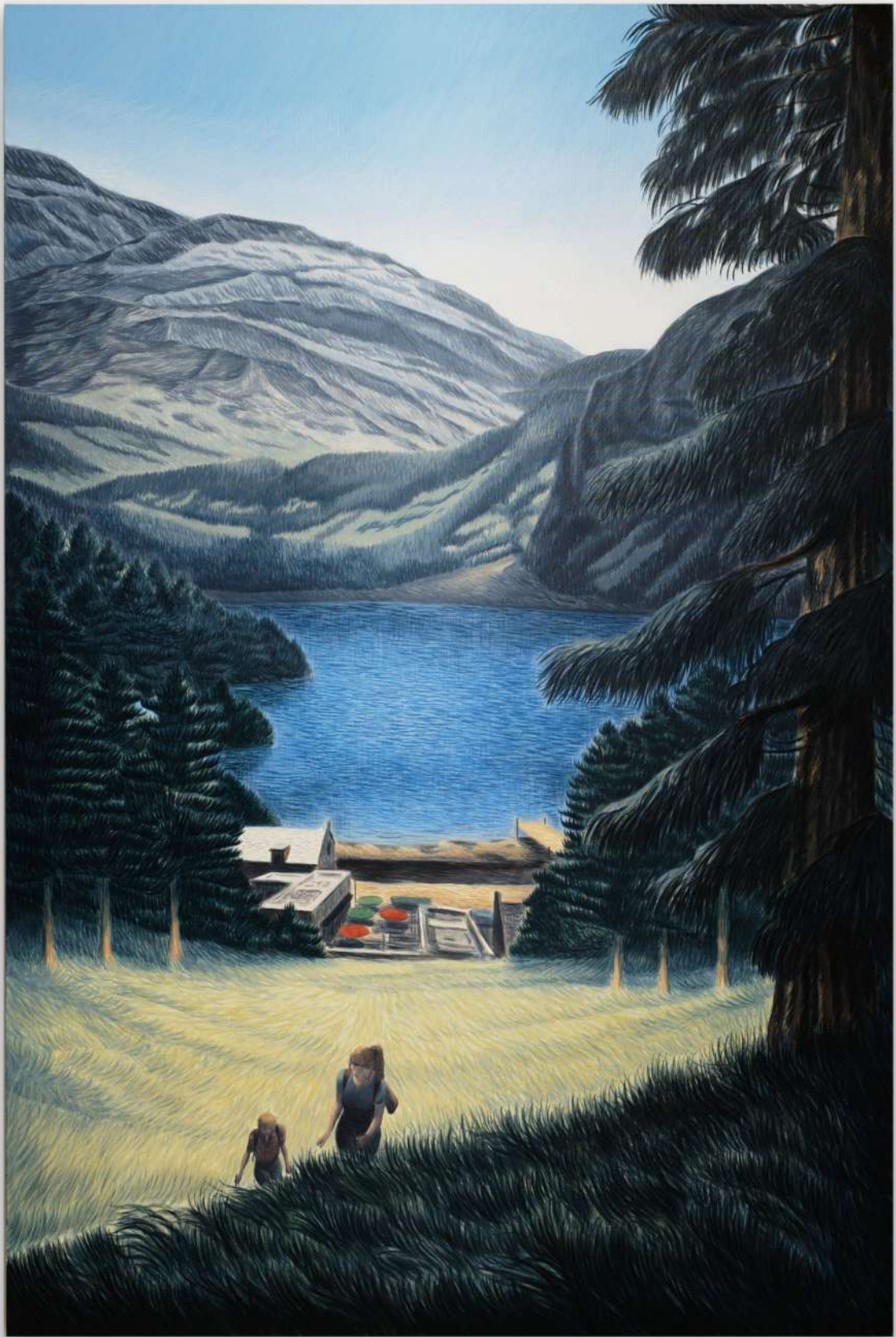
2024

Oil on canvas

76 ³/₄ x 51 ¹/₈ inches

195 x 130 cm

22 000 €



VALLOIS

GALERIE
Georges-Philippe
& Nathalie
Vallois



HENRIQUE OLIVEIRA

The return
2024

Used plywood, tree branches and bark, fiberboard!and PVA

78 ^{3/4} x 59 x 70 ^{7/8} inches

200 x 150 x 180 cm

Unique piece

95 000 €



VALLOIS

GALERIE
Georges-Philippe
& Nathalie
Vallois



HENRIQUE OLIVEIRA

Xilempasto 16

2022

Plywood and pigments

28 ³/₈ x 23 ⁵/₈ inches

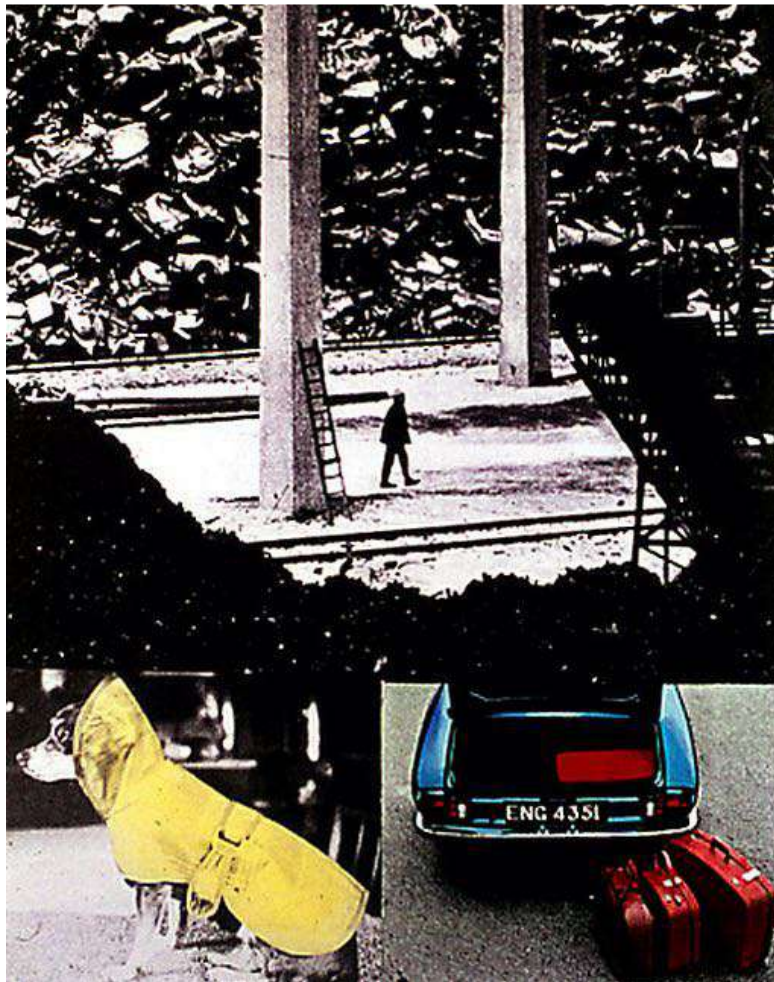
72 x 60 x 28 cm

35 000 €



VALLOIS

GALERIE
Georges-Philippe
& Nathalie
Vallois



EULÀLIA GRAU

Etnografia. De viatge
1973

Photographic emulsion and anilines on canvas
47 ⁷/₈ x 43 ¹/₈ inches
121,5 x 109,5 cm
Unique piece

34 000 €

VALLOIS

GALERIE
Georges-Philippe
& Nathalie
Vallois

Exhibitions

2022 *Etnografias*, Galerie Georges-Philippe & Nathalie Vallois, Paris, France

2013 *Eulàlia Grau. I Have Never Painted Golden Angels*, Museo de Arte Contemporáneo de Barcelona, Barcelona, Spain

Bibliography

2022 *Etnografias*, exh. cat. ed. Galerie Georges-Philippe & Nathalie Vallois, Paris, p. 15

VALLOIS

GALERIE
Georges-Philippe
& Nathalie
Vallois



DUKE RILEY

O'er The Wide and Plastic Sea
2023

Reclaimed ocean plastic, shells

34 x 66 x 4 inches

86,4 x 167,6 x 10,2 cm

Unique piece

VALLOIS

GALERIE
Georges-Philippe
& Nathalie
Vallois



DUKE RILEY

*No. 322 of the Poly S. Tyrene Memorial Maritime Museum
2024*

Painted, salvaged plastic
18,5 x 14 1/2 x 5 1/16 inches
47 x 36,8 x 12,9 cm
Unique piece

VALLOIS

GALERIE
Georges-Philippe
& Nathalie
Vallois



DUKE RILEY

*No. 441 of the Poly S. Tyrene Memorial Maritime Museum
2024*

Painted, salvaged plastic
16 x 11 1/2 x 4 5/16 inches
40,6 x 29,2 x 11 cm
Unique piece