

GALERIE NATHALIE OBADIA

PARIS - BRUXELLES

Art | Basel
Basel

June 11 - 16, 2024

11 - 16 juin 2024

HALL 2 - BOOTH J13

PREVIEW

MARTIN BARRÉ
ROGER-EDGAR GILLET
JOSEP GRAU-GARRIGA
FABRICE HYBER
SHIRLEY JAFFE
ROBERT KUSHNER
GUILLAUME LEBLON
ROMANA LONDI
LAURE PROUVOST
FIONA RAE
DAVID REED
ANTOINE RENARD
JASON SAAGER
SARKIS
MICKALENE THOMAS
VISWANADHAN
WANG KEPING

GALERIE NATHALIE OBADIA

PARIS - BRUXELLES

MARTIN BARRÉ

Born in 1924 in Nantes, France. Died in 1993 in Paris, France.
Né en 1924 à Nantes, France. Décédé en 1993 à Paris, France.



90-91-72 x 144-B, 1990-1991

Acrylique sur toile / Acrylic on canvas

72 x 144 x 1 cm / 28^{5/16} x 56^{11/16} x 0^{13/32} in.

ID20097

GALERIE NATHALIE OBADIA

PARIS - BRUXELLES

ROGER-EDGAR GILLET

Born in 1924 in Paris, France. Died in 2004 in Saint-Suliac, France.
Né en 1924 à Paris, France. Décédé en 2004 à Saint-Suliac, France.



La Dame au Houla hoop, 1996

Huile sur toile / Oil on canvas
100 × 81 cm / 39^{3/8} × 31^{7/8} in.

Encadrée : 102 × 83,5 × 4 cm / Framed: 40^{1/8} × 32^{13/16} × 1^{9/16} in.

ID40096



L'Apôtre, 1962

Huile sur bois / Oil on wood panel

61 × 50 cm / 24 × 19^{5/8} in.

Encadrée : 63,5 × 52 × 4 cm / Framed: 25 × 20^{7/16} × 1^{9/16} in.

ID40091

GALERIE NATHALIE OBADIA

PARIS - BRUXELLES

JOSEP GRAU-GARRIGA

Born in 1929 in Sant Cugat del Vallès, Catalonia, Spain. Died in 2011, Saint-Mathurin-sur-Loire, Angers, France.
Né en 1929 à Sant Cugat del Vallès, Catalogne, Espagne. Décédé en 2011, Saint-Mathurin-sur-Loire, Angers, France.



Terra de foc (Terre de feu), 1970
Laine, soie et jute / Wool, silk and jute
210 × 180 cm / 82^{5/8} × 70^{13/16} in.

ID34855

GALERIE NATHALIE OBADIA

PARIS - BRUXELLES

FABRICE HYBER

Born in 1961 in Luçon, France. Lives and works between Paris and la Vendée, France.
Né en 1961 à Luçon, France. Vit et travaille entre Paris et la Vendée, France.



Animalplant, 2024

Huile, fusain et résine époxy sur toile /
Oil, charcoal and epoxy resin on canvas
150 × 200 cm / 59 × 78^{11/16} in.

ID44284

GALERIE NATHALIE OBADIA

PARIS - BRUXELLES

SHIRLEY JAFFE

Born in 1923 in Elizabeth, New Jersey, USA. Died in 2016 in Paris, France.
Née en 1923 à Elizabeth, New Jersey, États-Unis. Décédée en 2016 à Paris, France.



Intrusive Black, 2008

Huile sur toile / Oil on canvas

Encadrée : 210 × 160 × 3 cm / Framed: 82^{5/8} × 62^{15/16} × 1^{1/8} in.

ID2165

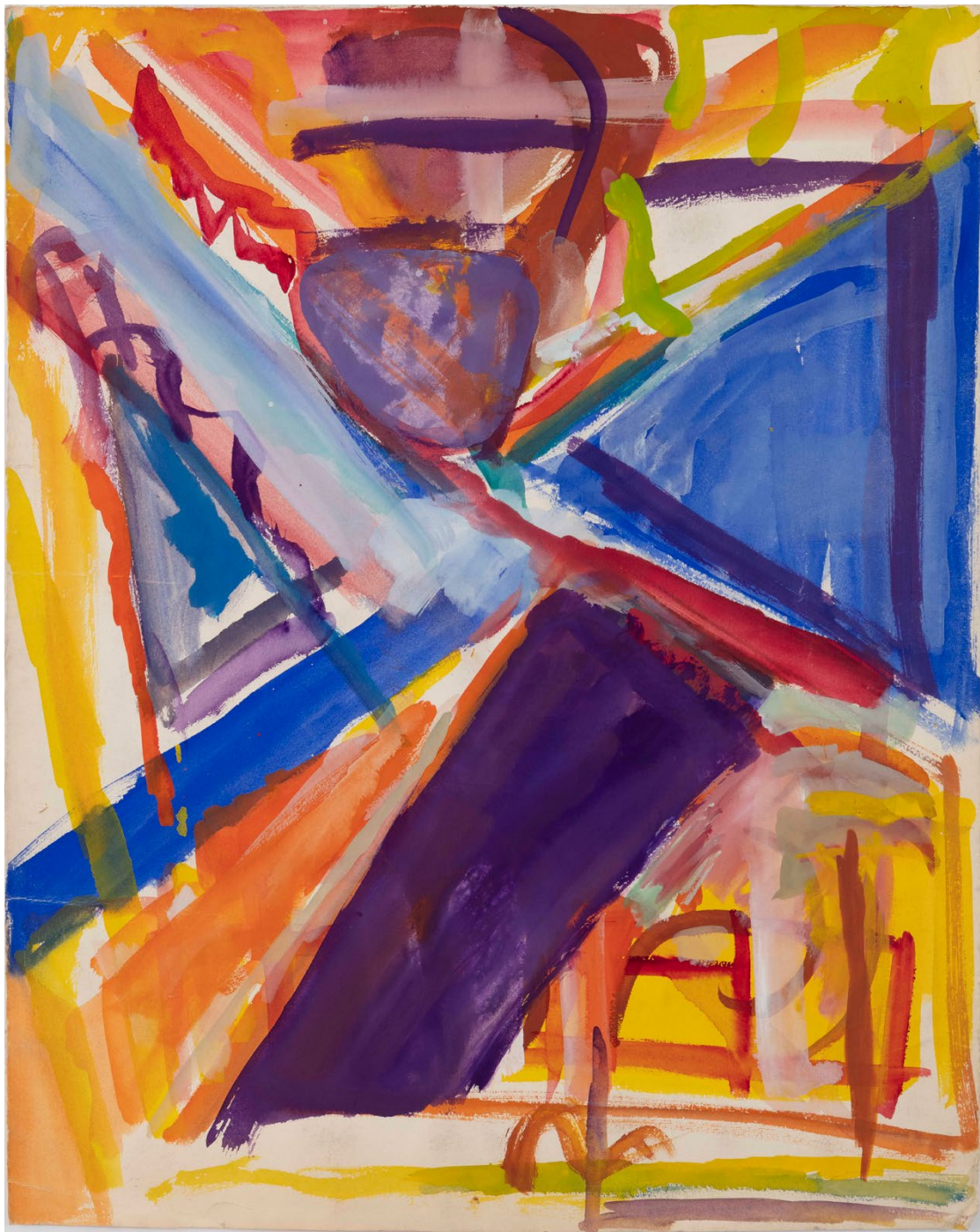


Sans titre, 1965

Huile sur toile / Oil on canvas
175 × 195 cm / 68^{7/8} × 76^{3/4} in.

Encadrée : 176,5 × 197 × 3 cm / Framed: 69^{7/16} × 77^{1/2} × 1^{1/8} in.

ID31554



Untitled, circa 1967-1970

Techniques mixtes sur papier / Mixed Media on paper

64,5 × 50 cm / 25^{3/8} × 19^{5/8} in.

Encadrée : 74 × 62 × 3,5 cm / Framed: 29^{1/8} × 24^{3/8} × 1^{3/8} in.

ID34624



Untitled, circa 1980

Techniques mixtes sur papier / Mixed Media on paper

71,5 × 56 cm / 28^{1/8} × 22 in.

Encadrée : 83,2 × 67 × 3,5 cm / Framed: 32^{3/4} × 26^{3/8} × 1^{3/8} in.

ID34667



Untitled, circa 1958

Techniques mixtes sur papier / Mixed media on paper

31 × 26 cm / 12^{3/16} × 10^{3/16} in.

Encadrée : 43 × 37 × 3 cm / Framed: 16^{7/8} × 14^{9/16} × 1^{1/8} in.

ID34386



Untitled, circa 1958

Techniques mixtes sur papier / Mixed media on paper

31 × 26 cm / 12^{3/16} × 10^{3/16} in.

Encadrée : 43 × 37 × 3 cm / Framed: 16^{7/8} × 14^{9/16} × 1^{1/8} in.

ID34396



Untitled, circa 1985

Techniques mixtes sur papier / Mixed Media on paper

32 × 24 cm / 12^{9/16} × 9^{7/16} in.

Encadrée : 42 × 34 × 3 cm / Framed: 16^{1/2} × 13^{3/8} × 1^{3/16} in.

ID34507



Untitled, circa 1957

Mixed media on paper / Techniques mixtes sur papier

26 × 21,5 cm / 10^{3/16} × 8^{7/16} in.

Encadrée : 35 × 25,1 × 3 cm / Framed: 13^{3/4} × 9^{7/8} × 1^{3/16} in.

ID34547

GALERIE NATHALIE OBADIA

PARIS - BRUXELLES

ROBERT KUSHNER

Born in 1949, Pasadena, California, USA. Lives and works in New York, USA.
Né en 1949, Pasadena, Californie, États-Unis. Vit et travaille à New York, États-Unis.



Red Flower Scatter IV, 2006
Huile, acrylique, feuille d'or et
pigments métalliques et paillettes sur toile /
Oil, acrylic, gold leaf, metallic pigment and glitter on canvas
91,4 × 91,4 cm / 36 × 36 in.

ID43081



Pink Gloxinias, 1999

Huile, acrylique, feuille d'or et paillettes sur panneau /
Oil, acrylic, gold leaf and glitter on panel
91,4 × 91,4 cm / 36 × 36 in.

ID43765

GALERIE NATHALIE OBADIA

PARIS - BRUXELLES

GUILLAUME LEBLON

Born in 1971 in Lille, France. Lives and works in New York, USA.
Né en 1971 à Lille, France. Vit et travaille à New York, États-Unis.



Rotten Fruits II, 2019

Bronze peint / Painted bronze

17 × 45 × 30 cm / 6^{11/16} × 17^{1/16} × 11 in.

Dimensions variables / Variable dimensions

Version de 3 + 1 EA, version 1/3 / Version of 3 + 1 AP, version 1/3

ID41889

GALERIE NATHALIE OBADIA

PARIS - BRUXELLES

ROMANA LONDI

Born in 1985 in Rome, Italy. Lives and works in Rome, Italy.
Née en 1985 à Rome, Italie. Vit et travaille à Rome, Italie.



LA CHIMERA, 2023-2024

Huile, acrylique, peinture en aérosol, huile solide, film photochromique
peint sur toile de lin et cadre en aluminium /
Oil, acrylic, spray paint, oil stick, painted photochromic film on linen canvas
and aluminium frame

200 × 150 cm / 78^{11/16} × 59 in.

Encadrée : 201,5 × 151,5 cm / Framed: 79^{5/16} × 59^{5/8} in.

ID43901



Echo's Fall, 2022-2024

Huile, acrylique, peinture en aérosol, huile solide, film
photochromique peint sur toile de lin et cadre en aluminium /
Oil, acrylic, spray paint, oil stick, painted photochromic film on linen
canvas and aluminium frame

200 × 156 cm / 78^{11/16} × 61^{3/8} in.

Encadrée : 201,5 × 157,5 cm / Framed: 79^{5/16} × 62 in.

ID43912



Marble Eyes (ShapeShifter), 2024

Huile, acrylique, peinture en aérosol, film UV photochromique
imprimé sur toile de coton et cadre en aluminium /
Oil, acrylic, spray paint, uv printed photochromic film on cotton
canvas and aluminium frame

100 × 80 cm / 39^{5/16} × 31^{7/16} in.

Encadrée : 101,5 × 81,5 cm / Framed: 39^{15/16} × 32^{1/16} in.

ID43903



The Other (ShapeShifter), 2024

Huile, acrylique, peinture en aérosol, film UV photochromique
imprimé sur toile de coton et cadre en aluminium /
Oil, acrylic, spray paint, uv printed photochromic film on cotton
canvas and aluminium frame

100 × 80 cm / 39^{5/16} × 31^{7/16} in.

Encadrée : 101,5 × 81,5 cm / Framed: 39^{15/16} × 32^{1/16} in.

ID43906

GALERIE NATHALIE OBADIA

PARIS - BRUXELLES

LAURE PROUVOST

Born in 1978 in Croix-Lille, France. Lives and works between Brussels, Belgium and London, UK.
Née en 1978 à Croix-Lille, France. Vit et travaille entre Bruxelles, Belgique et Londres, Royaume-Uni.



Above front tears, 2024

Tapisserie, fil / Tapestry, thread
(Provenance : Flanders Tapestries BVBA)

211 × 293 cm / 83^{1/16} × 115^{5/16} in.

Édition de 3 + 1 EA, éd. 1/3 / Edition of 3 + 1 AP, ed. 1/3

ID44176



**THIS SIGN WANTS
TO FIX ALL YOUR
PROBLEMS**

This sign wants to fix all your problems, 2022

Huile et vernis sur panneau / Oil and varnish on board
30 × 40 cm / 11^{3/4} × 15^{1/16} in.

ID42817



Soft power, 2024

Huile et collage sur papier / Oil and collage on paper

21 × 29 cm / 8^{1/4} × 11^{3/8} in.

Encadrée : 28 × 37 × 3 cm / Framed: 11 × 14^{9/16} × 1^{1/8} in.

ID44177



Into all that is here, 2015
Huile sur tirage photographique / Oil on photographic print
17 × 30,5 cm / 6^{11/16} × 12 in.
Encadrée : 24,5 × 38 × 2,5 cm / Framed: 9^{5/8} × 14^{15/16} × 0^{31/32} in.

ID42836

GALERIE NATHALIE OBADIA

PARIS - BRUXELLES

FIONA RAE

Born in 1963 in Hong Kong. Lives and works in London, UK.
Née en 1963 à Hong Kong. Vit et travaille à Londres, Royaume-Uni.



A green thought in a green shade, 2023
Huile et acrylique sur lin / Oil and acrylic on linen
152,4 × 127 × 5 cm / 60 × 50 × 1¹⁵/₁₆ in.

ID43779



I've seen things you people wouldn't believe, 2022

Huile et acrylique sur lin / Oil and acrylic on linen
152,4 × 127 × 5 cm / 60 × 50 × 1¹⁵/₁₆ in.

ID43817



Drawing (a green thought in a green shade 2), 2023

Gouache et aquarelle sur papier /
Gouache and watercolour on paper

30 × 25 cm / 11³/₄ × 9⁷/₈ in.

Encadrée : 43,7 × 38,6 × 5 cm / Framed: 17³/₁₆ × 15³/₁₆ × 1¹⁵/₁₆ in.

ID43828



Drawing (teach me to hear mermaids singing), 2023

Gouache et aquarelle sur papier /

Gouache and watercolour on paper

30 × 25 cm / 11³/₄ × 9⁷/₈ in.

Encadrée : 43,7 × 38,6 × 5 cm / Framed: 17³/₁₆ × 15³/₁₆ × 1¹⁵/₁₆ in.

ID43833



Drawing (can you make no use of your discontent 2), 2023

Gouache et aquarelle sur papier /

Gouache and watercolour on paper

30 × 25 cm / 11³/₄ × 9⁷/₈ in.

Encadrée : 43,7 × 38,6 × 5 cm / Framed: 17³/₁₆ × 15³/₁₆ × 1¹⁵/₁₆ in.

ID43836



Drawing 28, 2020

Gouache et aquarelle sur papier /
Gouache and watercolour on paper
40 × 30 cm / 15^{11/16} × 11^{3/4} in.

Encadrée : 53,4 × 42,4 × 4,5 cm / Framed: 21 × 16^{11/16} × 1^{3/4} in.

ID43740

GALERIE NATHALIE OBADIA

PARIS - BRUXELLES

DAVID REED

Born in 1946 in San Diego, USA. Lives and works in New York, USA.
Né en 1946 à San Diego, États-Unis. Vit et travaille à New York, États-Unis.



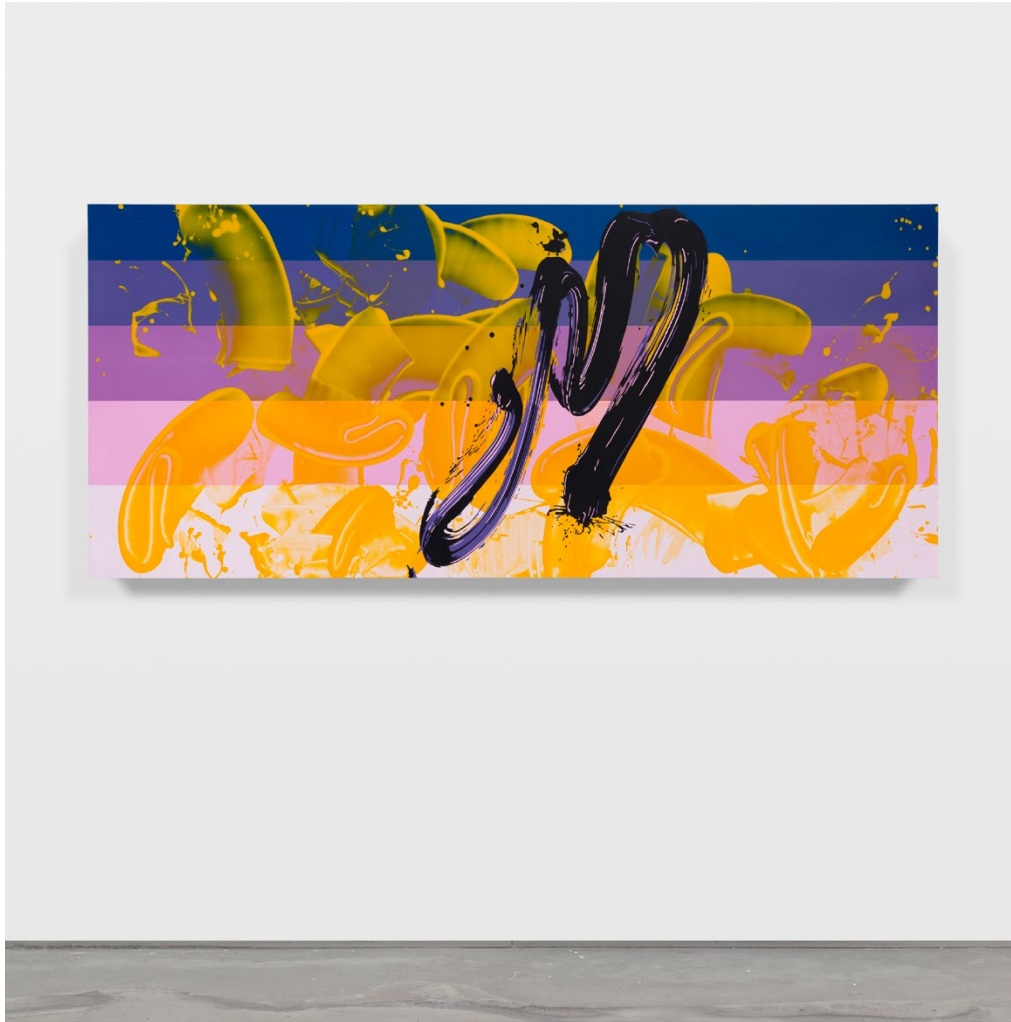
#789, 2023-2024

Acrylique sur polyester / Acrylic on polyester

101,6 × 259,1 cm / 40 × 102 in.

ID44119

150 000 \$

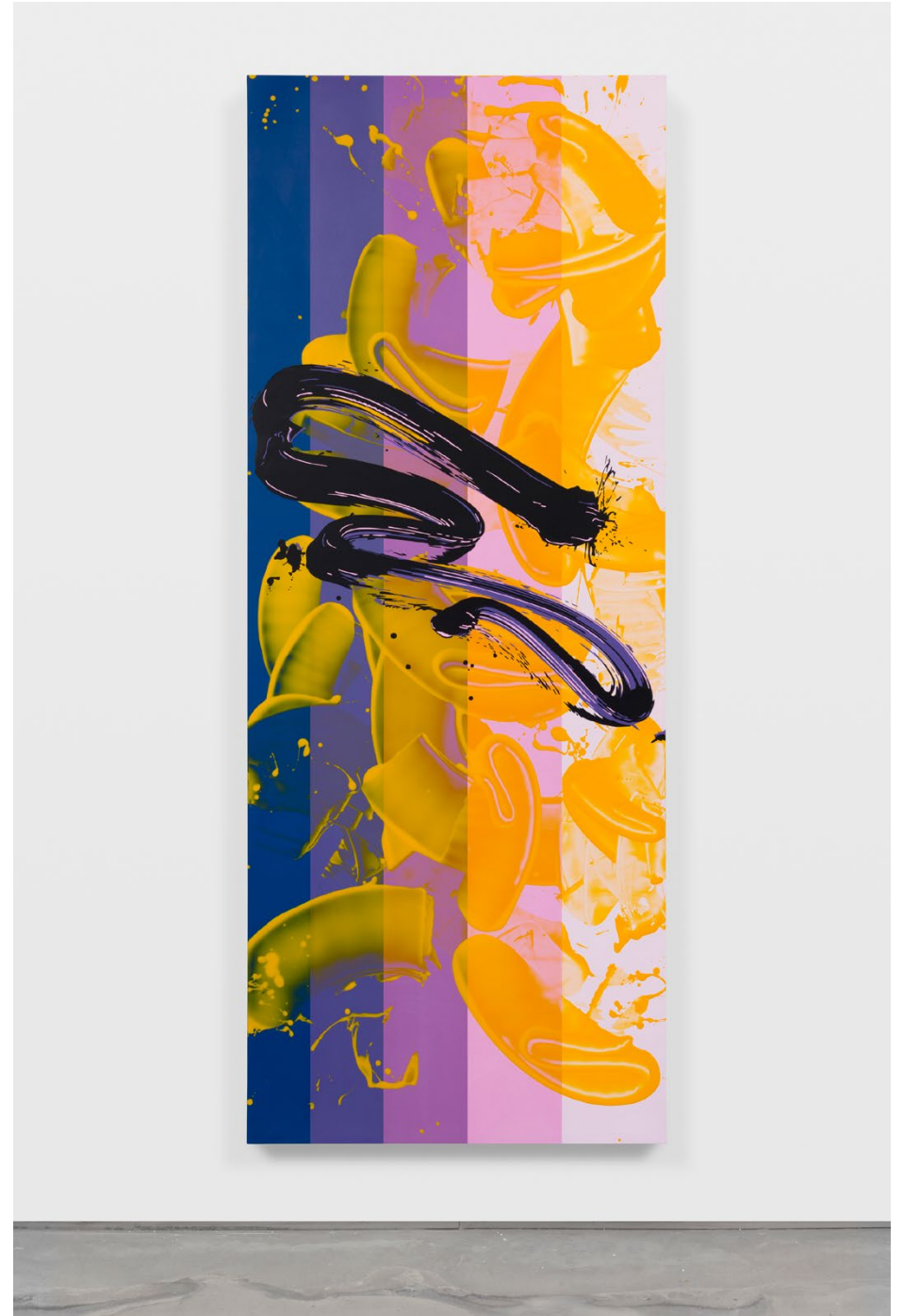


#789, 2023-2024

Acrylique sur polyester / Acrylic on polyester

101,6 × 259,1 cm / 40 × 102 in.

259,1 × 101,6 cm / 102 × 40 in.





#748, 2021-2022

Acrylique et alkyde sur polyester /

Acrylic and alkyd on polyester
73,7 × 276,2 cm / 29 × 108^{3/4} in.

ID42642

GALERIE NATHALIE OBADIA

PARIS - BRUXELLES

ANTOINE RENARD

Born in 1984 in Paris, France. Lives and works between Paris and Lourdes, France.

Né en 1984 à Paris, France. Vit et travaille entre Paris et Lourdes, France.



David n°11, 2024

Impression 3D de céramique, émail /
3D printing of ceramic, enamel
93 × 26 × 30 cm / 36^{9/16} × 10^{3/16} × 11^{3/4} in.

ID44174

GALERIE NATHALIE OBADIA

PARIS - BRUXELLES

JASON SAAGER

Born in 1982 in Mesa, AZ, USA. Lives and works in Mesa, AZ, USA.
Né en 1982 à Mesa, AZ, États-Unis. Vit et travaille à Mesa, AZ, États-Unis.



Wind Below Reality, 2024

Monotype et huile sur papier marouflé sur toile contrecollée sur bois /
Monotype and oil on paper mounted over canvas on panel
152,4 × 121,9 × 4 cm / 60 × 47^{15/16} × 1^{9/16} in.

ID44074

GALERIE NATHALIE OBADIA

PARIS - BRUXELLES

SARKIS

Born in 1938 in Istanbul, Turkey. Lives and works in Paris since 1964.
Né en 1938 à Istanbul, Turquie. Vit et travaille à Paris depuis 1964.



2022.01 "totem chauffé", 2022

Chêne sculpté par Jean-Claude Martin, 5 tissus en feutre de couleur
rouge, verte, jaune, bleu et orange, outil pour sculpter /
Carved oak tree by Jean-Claude Martin, 5 pieces of felt in red, green,
yellow, blue and orange, carving tool
192 × 24 × 36 cm / 75^{9/16} × 9^{7/16} × 14^{1/8} in.

ID43058



2001.09.14 "d'après Predator" après le 11 septembre, 2001

Aquarelle sur papier / Watercolor on paper

61 × 46 cm / 24 × 18^{1/16} in.

Encadrée : 93,6 × 79 × 3,5 cm / Framed: 36^{13/16} × 31^{1/16} × 1^{3/8} in.

ID43293



2001.09.18 "d'après Predator" après le 11 septembre, 2001

Aquarelle sur papier / Watercolor on paper

61 × 46 cm / 24 × 18^{1/16} in.

Encadrée : 93,6 × 79 × 3,5 cm / Framed: 36^{13/16} × 31^{1/16} × 1^{3/8} in.

ID43294

GALERIE NATHALIE OBADIA

PARIS - BRUXELLES

MICKALENE THOMAS

Born in 1971 in Camden, New Jersey, USA. Lives and work in Brooklyn, New York, USA.
Née en 1971 à Camden, New Jersey, États-Unis. Vit et travaille à Brooklyn, New York, États-Unis.



Célie, 2016

Encre sérigraphique et acrylique sur miroir acrylique,
monté sur panneau de bois /

Silkscreen ink and acrylic on acrylic mirror mounted on wood panel

182,88 × 152,4 cm / 72 × 60 in.

ID29419



April 1977, 2017

Collage mixte de photos et de papiers sur panneau d'archives /
Mixed photo and paper collage on archival board

43,8 × 36,5 cm / 17³/₁₆ × 14⁵/₁₆ in.

Encadré : 52,4 × 45,4 × 4,4 cm / Framed: 20⁵/₈ × 17¹³/₁₆ × 1¹¹/₁₆ in.

ID38571

GALERIE NATHALIE OBADIA

PARIS - BRUXELLES

VISWANADHAN

Born in 1940, Kadavoor, Kerala, India. Lives and works in Paris, France.
Né en 1940, Kadavoor, Kérala, Inde. Vit et travaille à Paris, France.



Sans titre, 2009

Caséine sur toile / Casein on canvas
200 × 200 × 3 cm / 78^{11/16} × 78^{11/16} × 1^{1/8} in.

ID44157



Sans titre, 2010

Caséine sur toile / Casein on canvas
100 × 100 × 3 cm / 39^{5/16} × 39^{5/16} × 1^{1/8} in.

ID44166

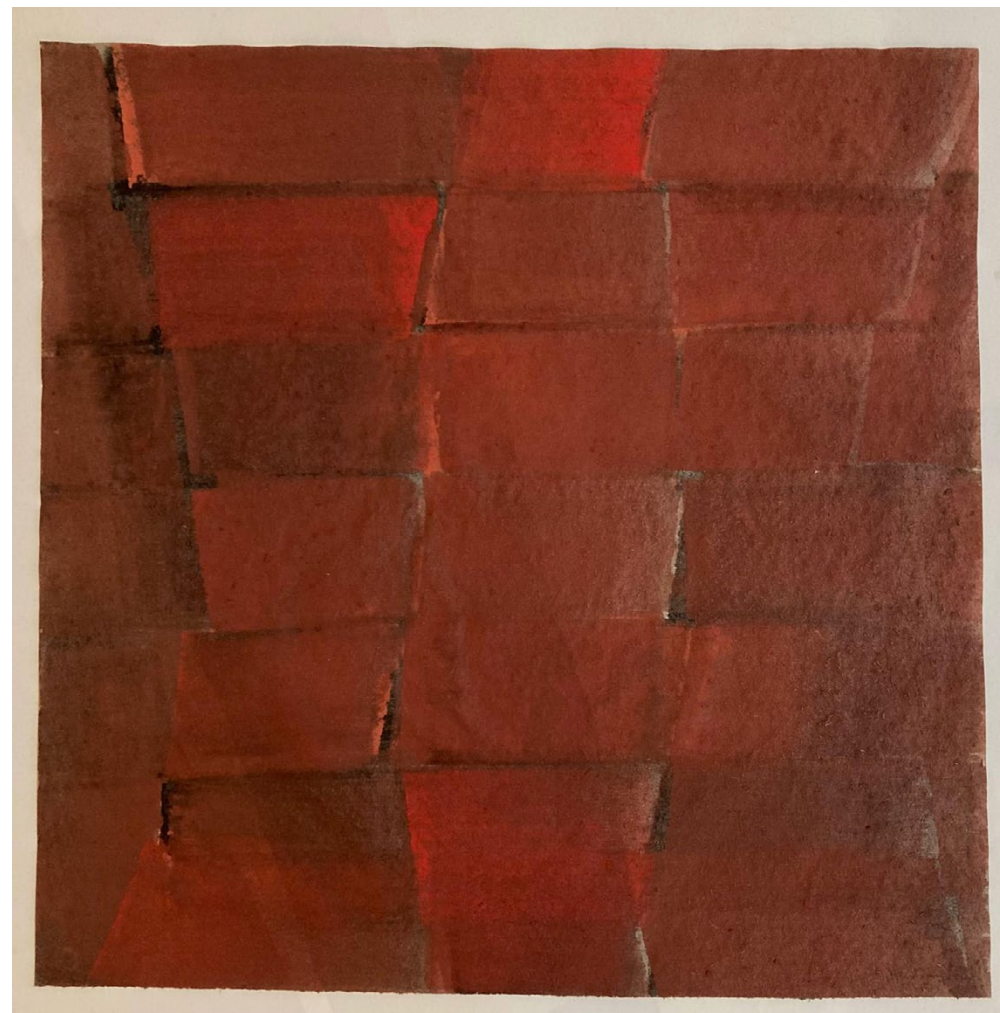


Sans titre, 2016

Caséine sur papier bouse d'éléphant /
Casein on elephant dung paper
60 × 60 cm / 23^{9/16} × 23^{5/8} in.

Encadrée : 72,5 × 72,5 × 4 cm / Framed: 28^{1/2} × 28^{1/2} × 1^{9/16} in.

ID44298



Sans titre, 2016

Caséine sur papier bouse d'éléphant /
Casein on elephant dung paper
60 × 60 cm / 23^{9/16} × 23^{5/8} in.

Encadrée : 72,5 × 72,5 × 4 cm / Framed: 28^{1/2} × 28^{1/2} × 1^{9/16} in.

ID44299



Sans titre, 2016

Caséine sur papier bouse d'éléphant /

Casein on elephant dung paper

60 × 60 cm / 23^{9/16} × 23^{5/8} in.

Encadrée : 72,5 × 72,5 × 4 cm / Framed: 28^{1/2} × 28^{1/2} × 1^{9/16} in.

ID44300



Sans titre, 2015

Caséine sur papier bouse d'éléphant /

Casein on elephant dung paper

60 × 60 cm / 23^{9/16} × 23^{5/8} in.

Encadrée : 72,5 × 72,5 × 4 cm / Framed: 28^{1/2} × 28^{1/2} × 1^{9/16} in.

ID44301



Sans titre, 2015

Caséine sur papier bouse d'éléphant /

Casein on elephant dung paper

60 × 60 cm / 23^{9/16} × 23^{9/16} in.

Encadrée : 72,5 × 72,5 × 4 cm / Framed: 28^{1/2} × 28^{1/2} × 1^{9/16} in.

ID44296



Sans titre, 2015

Caséine sur papier bouse d'éléphant /

Casein on elephant dung paper

60 × 60 cm / 23^{9/16} × 23^{5/8} in.

Encadrée : 72,5 × 72,5 × 4 cm / Framed: 28^{1/2} × 28^{1/2} × 1^{9/16} in.

ID44297

GALERIE NATHALIE OBADIA

PARIS - BRUXELLES

WANG KEPING

Born in 1949 in Beijing, China. Lives and works in Paris, France.
Né en 1949 à Pékin, Chine. Vit et travaille à Paris, France.



Tête, circa 2000

Sculpture sur bois / Frêne

Wood carving / Ash

51 × 27,5 × 11 cm / 20^{1/16} × 10^{13/16} × 4^{5/16} in.

ID43872



Couple, 2016

Bronze - Fonderie Candide /

Bronze - Candide Foundry

40 × 48 × 28 cm / 15^{11/16} × 18^{7/8} × 11^{1/32} in.

Édition de 8 + 4 EA, éd. 6/8 / Edition de 8 + 4 AP, ed. 6/8

ID35258



Couple, 2023

Bronze - Fonderie Candide /

Bronze - Candide Foundry

35 × 35 × 21 cm / 13^{3/4} × 13^{3/4} × 8^{1/4} in.

Édition de 8 + 4 EA / Edition of 8 + 4 AP

ID44286